

Register Number									
--------------------	--	--	--	--	--	--	--	--	--

DEPARTMENTAL EXAMINATIONS
SURVEY DEPARTMENTAL TEST – FIELD SURVEYOR'S TEST –
PAPER – II
 (Without Books)

Maximum Time : 2.30 hours

Maximum Marks : 100

IMPORTANT INSTRUCTIONS

DESCRIPTIVE TYPE

விரிவான விடையளிக்கும் வகை வினாத்தாள்

Read the following instructions carefully before beginning to answer the questions.

வினாக்களுக்கு விடையளிக்க தொடங்கும் முன்பு கீழ்க்கண்ட அறிவுரைகளை கவனமாக படிக்கவும்.

1. Answers in excess of the prescribed number of questions appearing at the end of the answer book will not be valued.
விடைகளை குறிப்பிட்டுள்ள எண்ணிக்கைக்கு அதிகமாக எழுதியிருப்பின், விடைத்தாளின் இறுதியில் அதிக எண்ணிக்கையிலான விடைகளை மதிப்பீடு செய்யப்படாது.
2. In case of doubt, English version is the final.
வினாக்களில் சந்தேகமிருப்பின் ஆங்கில வடிவில் கொடுக்கப்பட்டுள்ள வினாக்களே இறுதியானது.
3. FMB sheet or A "4" sheet to be enclosed.
FMB தாள் அல்லது A "4" தாள் இணைக்கப்படும்.

- [N.B
- (1) Answer ALL questions.
அனைத்து வினாக்களுக்கும் விடையளி.
 - (2) Candidates are allowed the option to answer the Paper either in English or in Tamil or even to answer the Paper partly in English and partly in Tamil.
விடையளிக்கும் தாளில் விடைகள் ஆங்கிலம் (அல்லது) தமிழ் (அல்லது) பாதி தமிழிலும் பாதி ஆங்கிலத்திலும் விடை அளிக்கலாம்.
 - (3) Marks will be deducted for bad handwriting.
தெளிவற்ற முறையில் கையெழுத்து இருப்பின் மதிப்பெண் குறைக்கப்படும்.
 - (4) Chamber's mathematical Tables and Traverse (Boileau) Books are only allowed with Scientific Calculator.
சேம்பர்ஸ் (Chamber's) கணித வாய்ப்பாடு மற்றும் ட்ராவர்ஸ் பாய்லே (Boileau) புத்தகத்துடன் கணிப்பான் அனுமதிக்கப்படும்.

[Turn over

1. (a) Plot neatly the enclosed sketch (Diagram - A) to the scale 1:2000. (25)
(b) Compute the Area of the Sub-division No. 4.
(c) Mark the following details in plotting sketch.

(i) Cart track detail mark in Subdivision No. 3 and 4

(A cart track detail marking from the beginning of offset no 3 north direction cutting point 3.2 mts and continue through sub-divisions no 3 and 4 and further north to the continue Junction 'C' at cutting point 5.2 mts)

(ii) A Square Well mark in north-east side Subdivision No. 2

(iii) A House Detail mark in south-west side Subdivision No. 3

(அ) கொடுக்கப்பட்டுள்ள A வரைபடத்தை 1:2000 மி.மீ என்ற அளவில் வரைக.

(ஆ) உட்பிரிவு எண் 4-ன் பரப்பை கணக்கிடுக.

(இ) பின்வரும் உட்பிரிவுகளுடன் கொடுக்கப்பட்ட விளக்கிகளை வரைக.

(i) உட்பிரிவு எண் 3 மற்றும் 4 வழியாக செல்லும் வண்டிப்பாதை

(குத்தளவு 3க்கு வடக்கில் வெட்டளவு 3.2ல் ஆரம்பித்து உட்பிரிவு எண் 3 மற்றும் 4 வழியாக "C" சந்திப்பிற்கு வடக்கே 5.2 வெட்டளவு வழியாக செல்லும் வண்டிப்பாதை)

(ii) உட்பிரிவு எண் 2-ல் வடகிழக்கில் ஒரு சதுர கிணறு

(iii) உட்பிரிவு எண் 3-ல் தென்மேற்கில் ஒரு ஒட்டுவீடு

2. Explain the Following Sections of S & B Act 1923? Section 4, 5, 6(1), 9(1), 9(2) and 13. (10)

1923 ஆம் ஆண்டின் நில அளவை எல்லை சட்டத்தின் 4, 5, 6(1), 9(1), 9(2) மற்றும் 13 பிரிவுகளை விவரிக்கவும்.

3. Explain about the registers maintained by maintenance Firka Surveyor. (10)

பராமரிப்பு நில அளவரால் பராமரிக்கப்படும் பதிவேடுகள் பற்றி விவரிக்கவும்.

4. Explain the difference between the simple Triangulation System and Diagonal and Offset System. (10)

சாதாரண முக்கோண முறைக்கும் மூலைவிட்ட முக்கோண முறைக்கும் உள்ள வேறுபாடுகளை விவரிக்கவும்.

5. Explain Survey Errors and its Rectifications. (10)

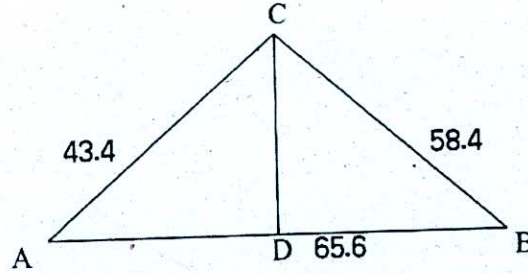
நில அளவை பிழைகளும் அவற்றை திருத்தும் முறைகளும் பற்றி விவரிக்கவும்.

6. Explain about the involving and not involving Online Patta transfer. (10)

இணையவழிபட்டா மாறுதல் உட்பிரிவு உள்ளவை மற்றும் உட்பிரிவு இல்லாதவை பற்றி விவரிக்கவும்.

7. Show that the NOS problem $AC = 43.4$ m, $CB = 58.4$ m, $AB = 65.6$ m then $AD = ?$, $CD = ?$ (10)

$AC = 43.4$ மீ, $CB = 58.4$ மீ, $AB = 65.6$ மீ அப்படியானால் AD மற்றும் CD ஆகியவற்றை N.O.S. முறைப்படி தீர்வு காண்க.



8. Write short notes : (5 × 3 = 15)

- Abandoned stone
- Index map
- 'A' Register
- Village map
- Composite map.

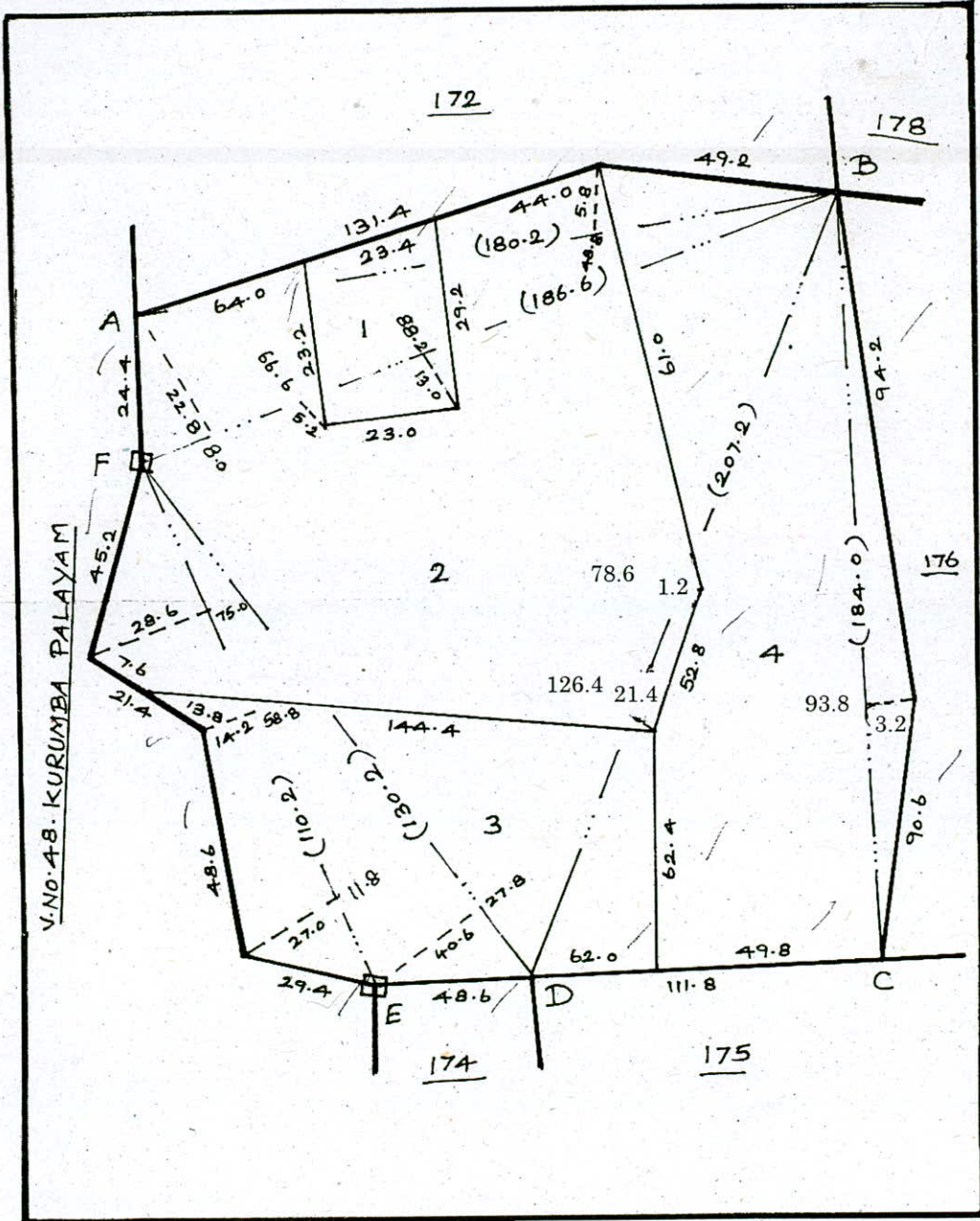
சிறுகுறிப்பு எழுதுக.

- கைவிடப்பட்ட கற்கள்
- இண்டக்ஸ் மேப்
- "அ" பதிவேடு
- கிராமபடம்
- காம்போசிட் மேப்

Diagram - A

மாவட்டம் : ஈரோடு
 வட்டம் : சத்தியமங்கலம்
 புல எண் : 173

கிராமம் எண் : 66
 கிராமம் பெயர் : விண்ணப்பள்ளி
 பரப்பு : ஹெக்ட. 2.94.0



அளவுக்கு இல்லை