

093/DM/23

T.C - 047

Register Number									
--------------------	--	--	--	--	--	--	--	--	--

DEPARTMENTAL EXAMINATIONS

SURVEY DEPARTMENTAL TEST – SENIOR DRAUGHTSMAN TEST –  
PAPER – II

(Without Books)

Maximum Time : 2.30 hours

Maximum Marks : 100

**IMPORTANT INSTRUCTIONS**

**DESCRIPTIVE TYPE**

விரிவான விடையளிக்கும் வகை வினாத்தாள்

Read the following instructions carefully before beginning to answer the questions.

வினாக்களுக்கு விடையளிக்க தொடங்கும் முன்பு கீழ்க்கண்ட அறிவுரைகளை கவனமாக படிக்கவும்.

Diagram "C" "D" and field No.1 to 5 to be accompanied

- (1) Answers in excess of the prescribed number of questions appearing at the end of the answer book will not be valued.  
விடைகளை குறிப்பிட்டுள்ள எண்ணிக்கைக்கு அதிகமாக எழுதியிருப்பின், விடைத்தாளின் இறுதியில் உள்ள அதிக எண்ணிக்கையிலான விடைகள் மதிப்பீடு செய்யப்படாது.
- (2) Answer ALL questions.  
அனைத்து வினாக்களுக்கும் விடையளி.
- (3) Candidates are allowed the option to answer the Paper either in English or in Tamil or even to answer the Paper partly in English and partly in Tamil.  
விடையளிக்கும் தாளில் விடைகள் ஆங்கிலம் (அல்லது) தமிழ் (அல்லது) பாதி தமிழிலும் பாதி ஆங்கிலத்திலும் விடை அளிக்கலாம்.
- (4) Marks will be deducted for bad handwriting.  
தெளிவற்ற முறையில் கையெழுத்து இருப்பின் மதிப்பெண் குறைக்கப்படும்.
- (5) Chamber's Mathematical Tables and Traverse (Boileau) book are only allowed with calculator.  
சாம்பர்ஸ் (Chamber's) கணித வாய்ப்பாடு மற்றும் ட்ராவர்ஸ் (traverse book) புத்தகம், கணிப்பான் அனுமதிக்கப்படும்.
- (6) In case of doubt, English version is the final.  
வினாக்களில் சந்தேகமிருப்பின் ஆங்கில வடிவில் கொடுக்கப்பட்டுள்ள வினாக்களே இறுதியானது.
- (7) Marks will be deducted, if rough calculations are not shown in the answer book.  
விடைதாளில் தோராயமான மதிப்பீட்டை (rough calculations) காண்பிக்கப்படவில்லையெனில் மதிப்பெண்கள் குறைக்கப்படும்.
- (8) Candidates should use the special kind of papers provided separately by the commission for answering the questions in respect of the diagram/datas entry type. They should not answer in the printed forms if any in the Question paper.  
விண்ணப்பதாரர்கள் வரைபடம் வரைதல்/தரவுகளை உள்ளீடு செய்தல் தொடர்பான வினாக்களுக்கு விடையளிக்கும் பொருட்டு தேர்வாணையத்தால் அதற்கென தனியாக வழங்கப்படும் சிறப்பு வரைபடத்தாள்களை பயன்படுத்தவும். மாறாக வினாத்தாளுடன் இணைக்கப்படும் இணைப்புகள்/அச்சுக்களில் விடையளிக்கக் கூடாது.

[Turn over

1. Trace the given diagram "D" on the paper supplied and colour the same - suitable.  
இத்துடன் இணைக்கப்பட்டுள்ள "D" வரைபடத்தை கொடுக்கப்பட்ட தாளில் சரியாக நகல் எடுத்து அதில் மையிட்டு ஏற்ற நீர் வர்ணம் தீட்டவும். (35)

2. Plot the survey numbers 1 to 5 in the appended diagram "C" in the scale 1:5000 m.m with reference to the individual rough sketches and ink it neatly. (25)

இணைக்கப்பட்டுள்ள "C" வரைபடத்தில் புல எண்.1 முதல் புல எண்.5 வரையிலான புலங்களை 1 மி.மீ : 5000 மி.மீ என்ற அளவில் வரைந்து மையிடுக.

3. Given  $\Delta ABC$ ,  $AC = 239 \text{ m}$ ,  $\angle A = 36^\circ 42'$ ,  $\angle B = 47^\circ 31'$ . Find out the other two sides and Angle  $\angle C$  with the uses of Logarithms. (15)

முக்கோணம் ABC ல்  $AC = 239 \text{ மீ}$ , கோணம்  $A = 36^\circ 42'$ , கோணம்  $B = 47^\circ 31'$  எனில் மற்ற இரண்டு பக்க அளவுகள் மற்றும் கோணம் C ஆகியவற்றை மடக்கை மூலம் கணக்கிடுக.

4. How trigonometric is better than the normal triangular method? (15)  
சாதாரண முக்கோண முறையைவிட மூலைவிட்ட முக்கோண முறை எவ்வாறு சிறந்தது?

5. Give short notes on the following:

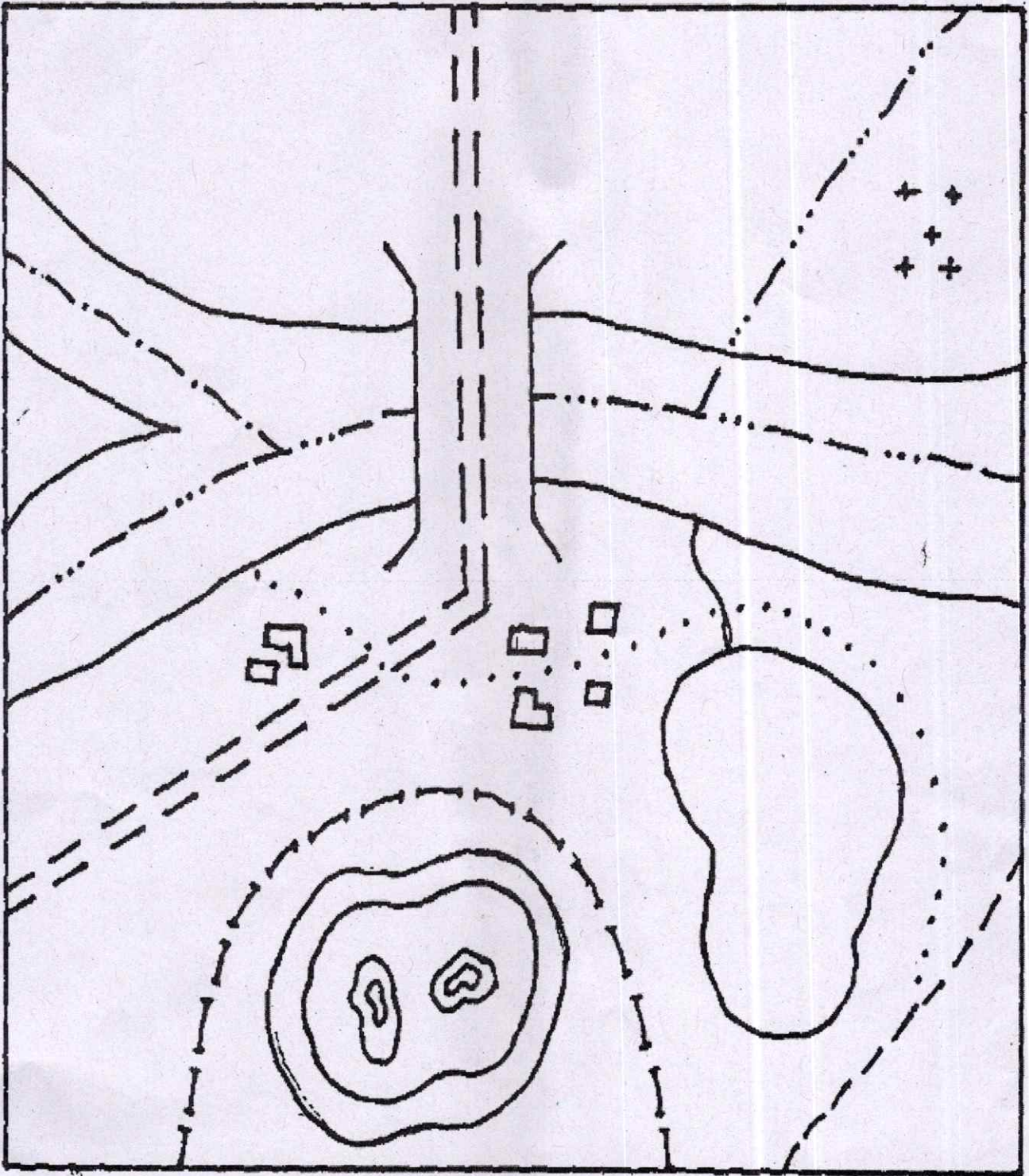
(a) 8A Register

(b) Collabland uses (10)

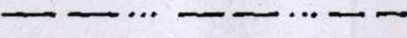



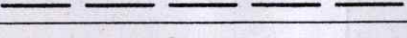
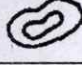

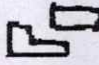
சிறு குறிப்பு வரைக.

(அ) 8ஏ பதிவேடு

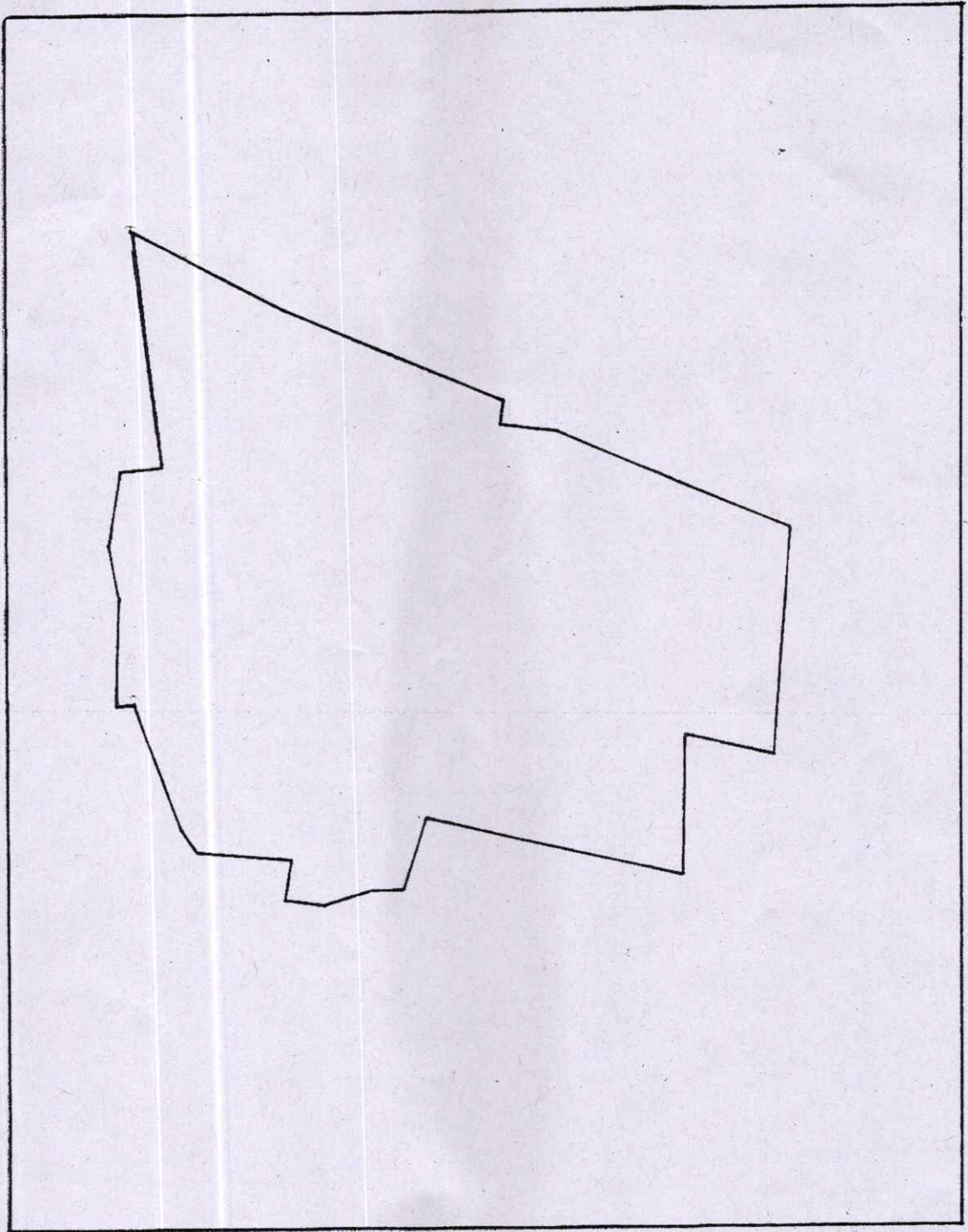
(ஆ) கொலாப்லேண்ட் பயன்கள்



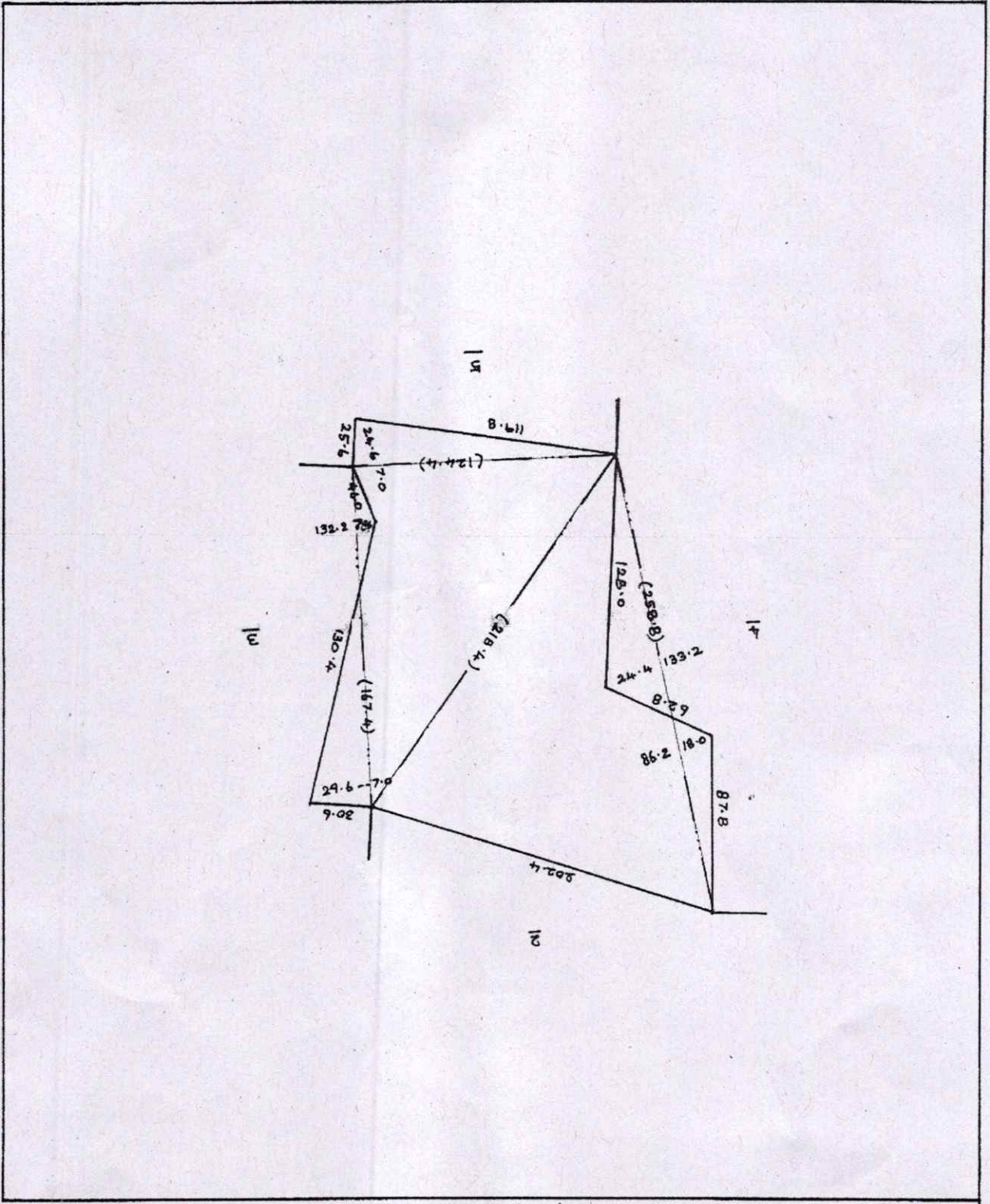
I. DIAGRAM - D

District Boundary		Red Binder
Taluk Boundary		Crimson Binder
Village Boundary		Orange Binder
Forest Boundary		Green Binder
Unmetalled Road		
Hill Contours		Brown Binder
River, Channels and Tank		Blue wash
Village Site		Indian Ink

II. DIAGRAM - "C"

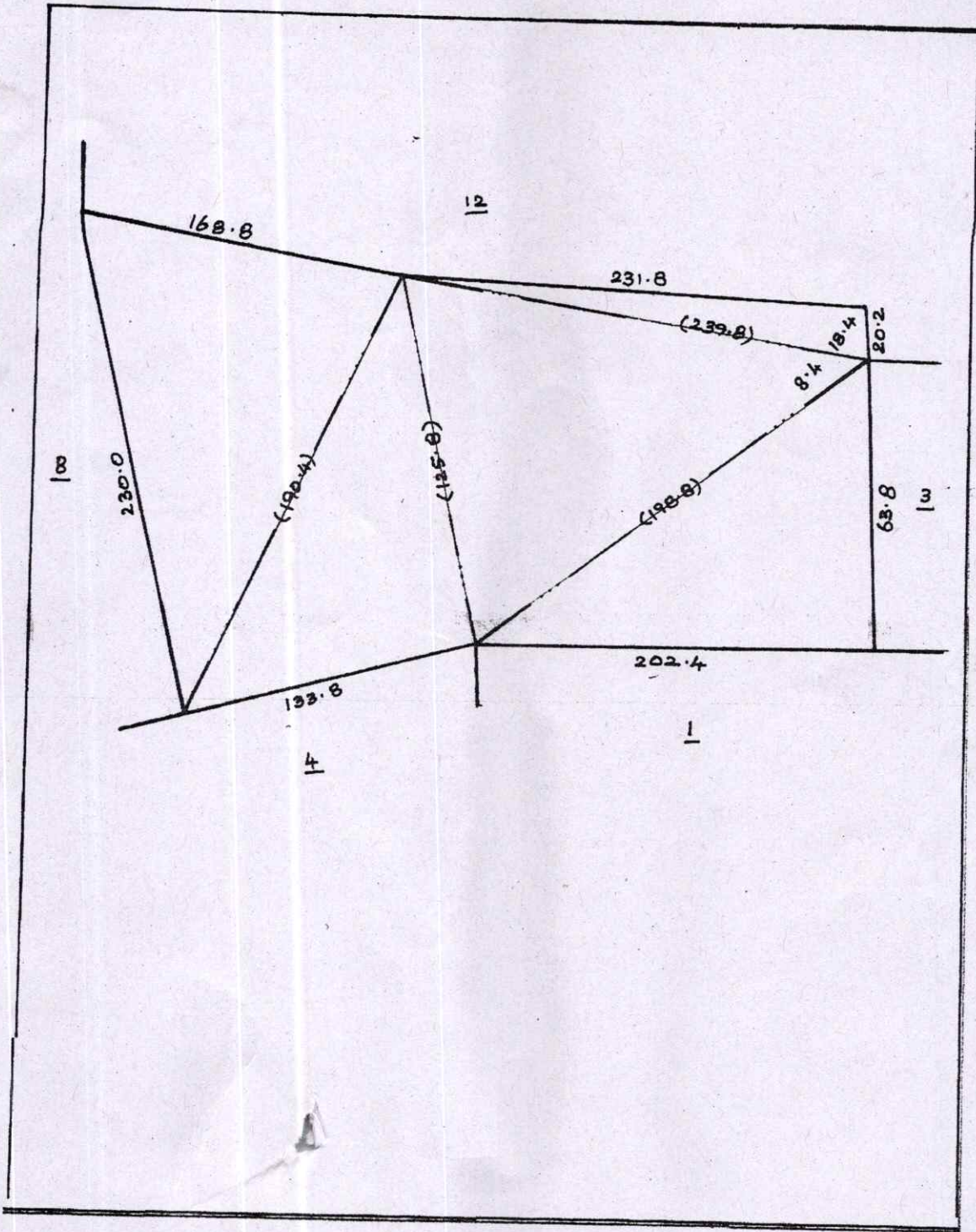


Not to Scale



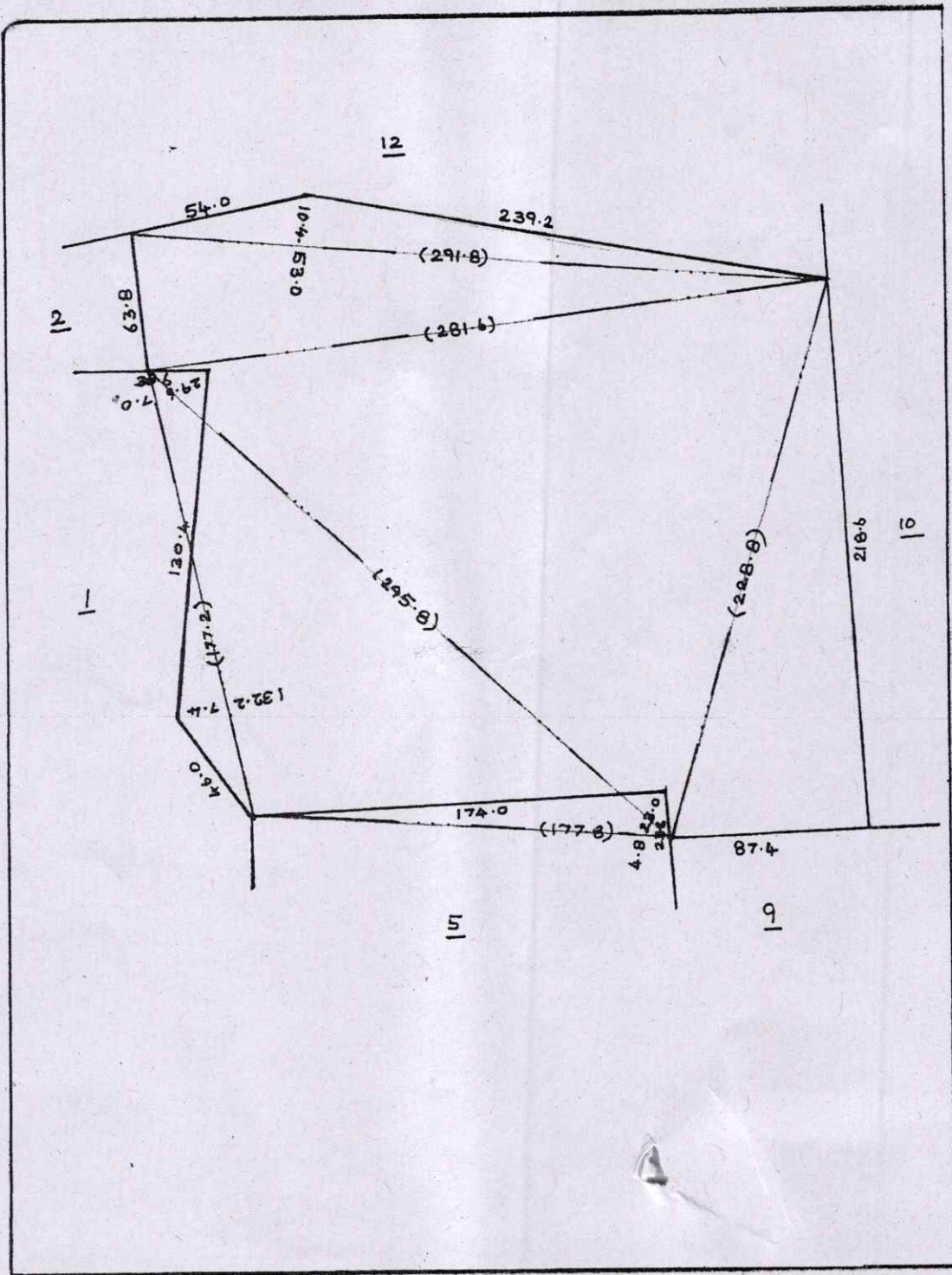
1 : 10000

4th Plan : 2



Not to Scale

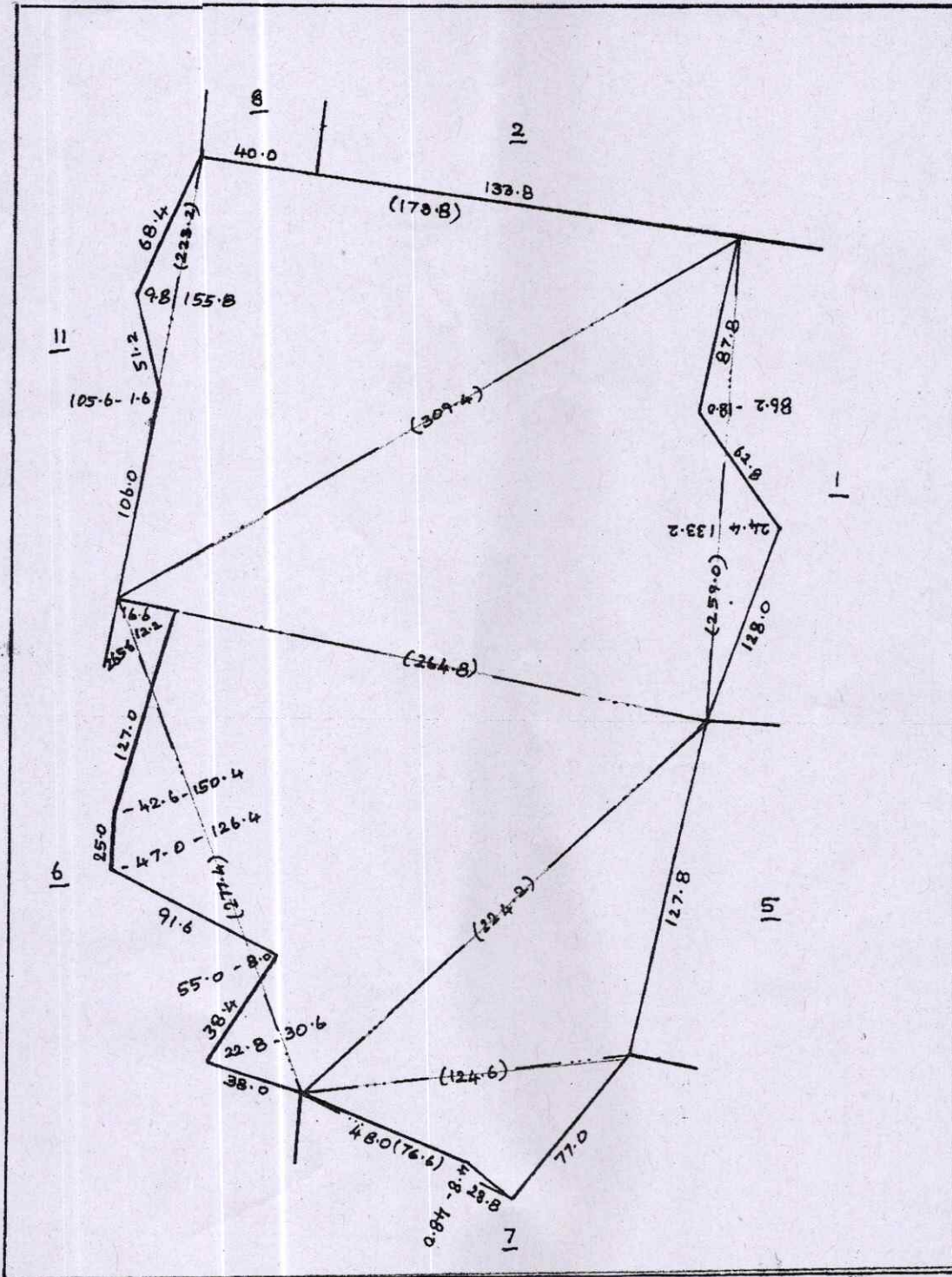
4th Plan: 3



Not to Scale

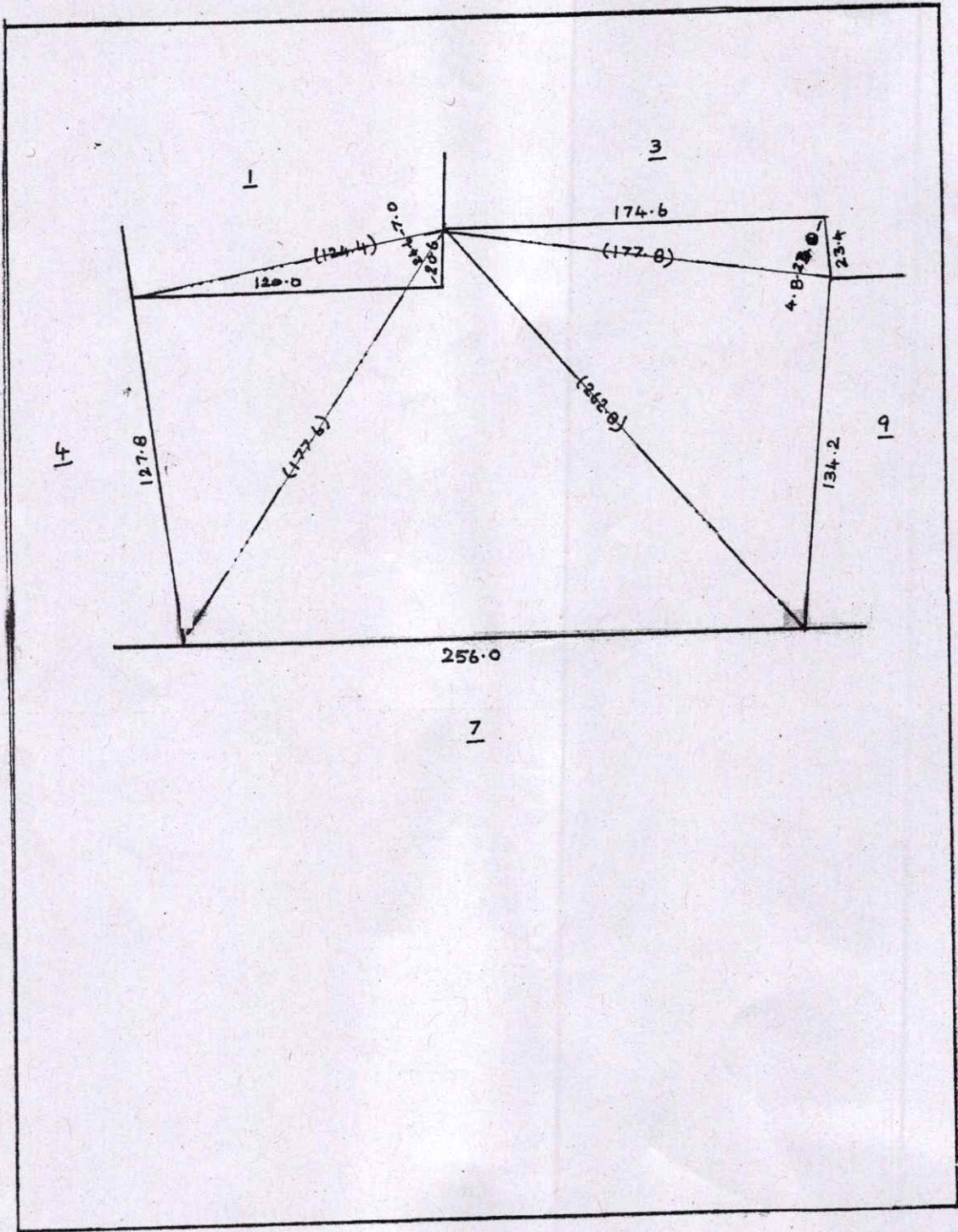


4th Form: 4



Not to Scale

4th Floor: 5



Not to Scale