

Register Number									
--------------------	--	--	--	--	--	--	--	--	--

DEPARTMENTAL EXAMINATIONS
SURVEY DEPARTMENTAL TEST – DRAUGHTSMAN TEST – PAPER-II
 (Without Books)

Maximum Time : 2.30 hours

Maximum Marks : 100

IMPORTANT INSTRUCTIONS

DESCRIPTIVE TYPE

விரிவான விடையளிக்கும் வகை வினாத்தாள்

Read the following instructions carefully before beginning to answer the questions.

வினாக்களுக்கு விடையளிக்க தொடங்கும் முன்பு கீழ்க்கண்ட அறிவுரைகளை கவனமாக படிக்கவும்.

1. Answers in excess of the prescribed number of questions appearing at the end of the answer book will not be valued.
விடைகளை குறிப்பிட்டுள்ள எண்ணிக்கைக்கு அதிகமாக எழுதியிருப்பின், விடைத்தாளின் இறுதியில் உள்ள அதிக எண்ணிக்கையிலான விடைகள் மதிப்பீடு செய்யப்படாது.
2. In case of doubt, English version is the final.
வினாக்களில் சந்தேகமிருப்பின் ஆங்கில வடிவில் கொடுக்கப்பட்டுள்ள வினாக்களே இறுதியானது.
3. Candidates should use the special kind of papers provided separately by the commission for answering the questions in respect of the diagram/datas entry type. They should not answer in the printed forms, if any in the question paper.
விண்ணப்பதாரர்கள் வரைபடம் வரைதல்/தரவுகளை உள்ளீடு செய்தல் தொடர்பான வினாக்களுக்கு விடையளிக்கும் பொருட்டு தேர்வாணையத்தால் அதற்கென தனியாக வழங்கப்படும் சிறப்பு வரைபடத்தாள்களைப் பயன்படுத்தவும். மாறாக வினாத்தாளுடன் இணைக்கப்படும் இணைப்புகள்/அச்சுக்களில் விடையளிக்கக் கூடாது.
4. A "4" Size Paper – 2 (Two) to be Enclosed.
A "4" தாள் – 2 (இரண்டு) இணைக்கப்படும்.

[N.B] (1) Answer ALL questions.

அனைத்து வினாக்களுக்கும் விடையளி.

(2) Candidates are allowed the option to answer the Paper either in English or Tamil or even to answer the Paper partly in English and partly in Tamil.

விடையளிக்கும் தாளில் விடைகள் ஆங்கிலம் (அல்லது) தமிழ் (அல்லது) பாதி ஆங்கிலத்திலும் மற்றும் பாதி தமிழிலும் விடை அளிக்கலாம்.

(3) Marks will be deducted for bad handwriting.

தெளிவற்ற முறையில் கையெழுத்து இருப்பின் மதிப்பெண் குறைக்கப்படும்.

(4) Chamber's mathematical Tables and Traverse (Boileau) Books are only allowed with Scientific Calculator.

சேம்பர்ஸ் (Chamber's) கணித வாய்ப்பாடு மற்றும் ட்ராவர்ஸ் பாய்லே (Boileau) புத்தகத்துடன் கணிப்பான் அனுமதிக்கப்படும்.

[Turn over

- I. (a) Plot the Field Measurement sketch enclosed with this in the given drawing sheet in 1:2000 mm using scale. (20)

இத்துடன் இணைக்கப்பட்டுள்ள புலப்படத்தை வழங்கப்பட்ட வெள்ளை வரைவுத்தாளில் அளவுகோல் துணைக்கொண்டு 1:2000 mm என்ற அளவில் வரைவு செய்க.

- (b) Mark the following details in the sketch: (5 × 2 = 10)

- (i) Calculate area for the sub divisions 1
- (ii) Round well in sub division 2
- (iii) Electric Line in Sub-division 1, 2 and 3
- (iv) Primary health centre in Sub-division 9
- (v) Burial Ground in Sub-division 3

வரைபடத்தில் கீழ்க்கண்ட விளக்கிகளை குறிக்கவும்.

- (i) உட்பிரிவு 1-ன் புரப்பு கணிக்க.
- (ii) உட்பிரிவு 2-ல் வட்டக்கிணறு
- (iii) உட்பிரிவு 1, 2 மற்றும் 3 வழியாக மின்தொடர்
- (iv) உட்பிரிவு 9-ல் ஆரம்ப சுகாதார நிலையம்
- (v) உட்பிரிவு 3-ல் மயானம்

- II. Simplify the following using Logarithm. (2 × 5 = 10)

(a) $\frac{191.220 \times 9.31}{9.431 \times 2.071} - \frac{9721}{4003}$

(b) $247.53 \times 175.41 \times 456.2$

லாக்கிரதம் (Logarithm) உபயோகித்து சுருக்குக.

(அ) $\frac{191.220 \times 9.31}{9.431 \times 2.071} - \frac{9721}{4003}$

(ஆ) $247.53 \times 175.41 \times 456.2$

- III. Explain: (5 × 4 = 20)

- (1) (a) Tie line.
(b) Long narrow field.
- (2) Method of Numbering for Field
- (3) (a) Taluk account 7 and 8A
(b) 'A' Register
- (4) 13 notification
- (5) Diagonal scale.

விளக்குக:

- (1) (அ) டை லைன்.
(ஆ) நீண்ட குறுகிய புலம்.
- (2) புலஎண்கள் கொடுக்கும் முறை
- (3) (அ) வட்டக் கணக்கு 7 மற்றும் 8A
(ஆ) 'அ' பதிவேடு
- (4) 13 வது விளம்பரம்
- (5) டயகணல் ஸ்கேல்.

IV. Draw Bearing Plotting for the following in 1:1000 mm scale after calculating bearing: (20)

Stations	Angles	Bearing	Distance (in Meters)
A	141°57'	3°.11'	34.4
B	94°27'		42.6
C	175°28'		72.4
D	178°16'		22.0
E	94°24'		32.2
F	107°39'		60.6
G	194°21'		68.2
H	74°53'		46.1
I	198°35'		16.3

கீழ்க்கண்ட நிலையங்களுக்கு துருவ கோணம் கணக்கிட்டு 1:1000 மிமீ என்ற வரைவிற்கு பேரிங் பிளாட்டிங் வரைக.

நிலையங்கள்	கோணம்	பேரிங்	தூரம் (மீட்டரில்)
A	141°57'	3°.11'	34.4
B	94°27'		42.6
C	175°28'		72.4
D	178°16'		22.0
E	94°24'		32.2
F	107°39'		60.6
G	194°21'		68.2
H	74°53'		46.1
I	198°35'		16.3

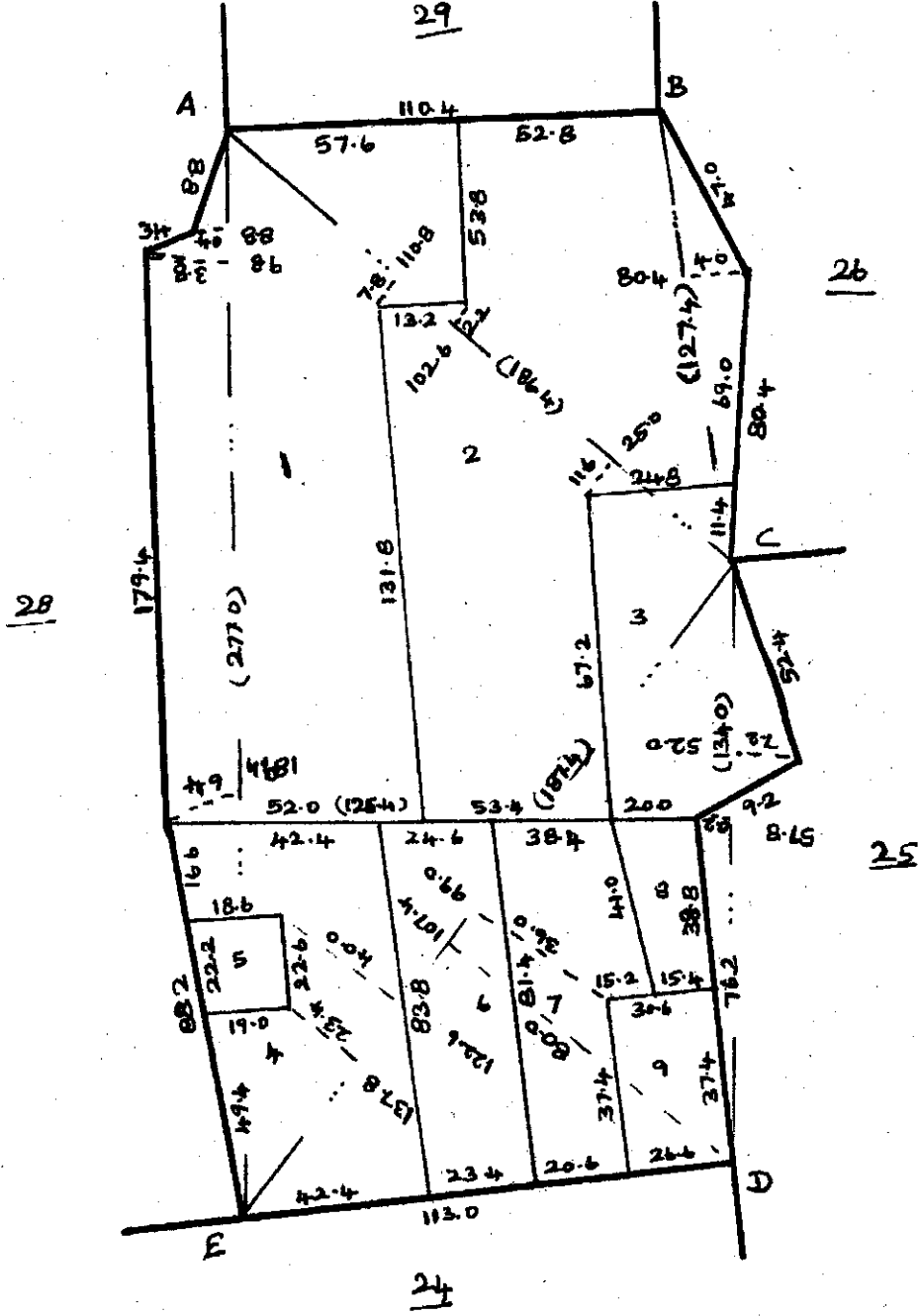
V. In a triangle ABC, if AB = 96.8 m, AC = 72.8 m and $\angle A = 36^\circ 40'$ then find the other angle and side. (20)

ABC என்ற முக்கோணத்தில் AB = 96.8 m, AC = 72.8 m மற்றும் $\angle A = 36^\circ 40'$ எனில் இதர கோணங்களையும் பக்க அளவியையும் கணக்கிடுக.

DIAGRAM

மாவட்டம் : கடலூர்
 வட்டம் : திட்டக்குடி
 புல எண் : 27

கிராமம் எண் : 121
 கிராமம் பெயர் : மோசட்டை
 பரப்பு : ஹெக்ட-3, ஏர்-31.5



NOT TO SCALE