

093/DM/18

Register Number									
--------------------	--	--	--	--	--	--	--	--	--

DEPARTMENTAL EXAMINATIONS

**SURVEY DEPARTMENTAL TEST – SENIOR DRAUGHTSMAN TEST –
PAPER – II**

(Without Books)

Maximum Time : 2.30 hours

Maximum Marks : 100

IMPORTANT INSTRUCTIONS

DESCRIPTIVE TYPE

விரிவான விடையளிக்கும் வகை வினாத்தாள்

Read the following instructions carefully before beginning to answer the questions.

வினாக்களுக்கு விடையளிக்க தொடங்கும் முன்பு கீழ்க்கண்ட அறிவுரைகளை கவனமாக படிக்கவும்.

- (1) Answers in excess of the prescribed number of questions appearing at the end of the answer book will not be valued.

விடைகளை குறிப்பிட்டுள்ள எண்ணிக்கைக்கு அதிகமாக எழுதியிருப்பின், விடைத்தாளின் இறுதியில் உள்ள அதிக எண்ணிக்கையிலான விடைகள் மதிப்பீடு செய்யப்படாது.

- (2) Answer ALL questions.

அனைத்து வினாக்களுக்கும் விடையளி.

- (3) Candidates are allowed the option to answer the Paper either in English or in Tamil or even to answer the Paper partly in English and partly in Tamil.

விடையளிக்கும் தாளில் விடைகள் ஆங்கிலம் (அல்லது) தமிழ் (அல்லது) பாதி தமிழிலும் பாதி ஆங்கிலத்திலும் விடை அளிக்கலாம்.

- (4) Marks will be deducted for bad handwriting.

தெளிவற்ற முறையில் கையெழுத்து இருப்பின் மதிப்பெண் குறைக்கப்படும்.

[Turn over

(5) Chamber's Mathematical Tables and Traverse (Boileau) book are only allowed with scientific calculator.

சாம்பர்ஸ் (Chamber's) கணித வாய்பாடு மற்றும் ட்ரவர்ஸ் (traverse book) புத்தகம், கணிப்பான் (scientific calculator) அனுமதிக்கப்படும்.

(6) In case of doubt, English version is the final.

வினாக்களில் சந்தேகமிருப்பின் ஆங்கில வடிவில் கொடுக்கப்பட்டுள்ள வினாக்களே இறுதியானது.

(7) Marks will be deducted, if rough calculations are not shown in the answer book.

விடைத்தாளில் எத்தகைய rough calculations இருப்பின் மதிப்பெண் குறைக்கப்படும்.

1. Plot the Survey number in the appended diagram in the scale 1mm : 5000mm with reference to the individual rough sketches and ink it neatly. (30)

இணைக்கப்பட்டுள்ள வெளிக்கோடு வரைபடத்தில் கொடுக்கப்பட்டுள்ள புலங்களை 1மி.மீ = 5000மி.மீ என்ற அளவில் வரைந்து மையிடுக.

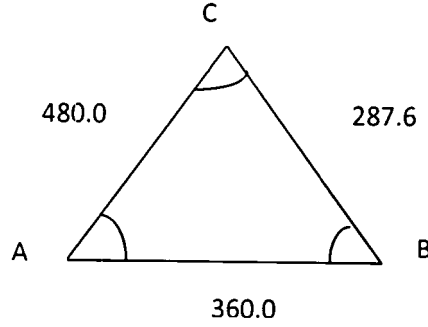
2. Work out in a survey circuit traverse shown below up to area. (20)

Station	Angles	Bearing	Distance (Metres)
A	181°18'	162°08'	95.4
B	97°14'		60.2
C	84°30'		86.6
D	185°25'		44.6
E	172°58'		27.4
F	94°07'		69.4
G	84°28'		60.4

கொடுக்கப்பட்ட அளவுகளைக் கொண்டு டிராவர்ஸ் தாளில் பரப்பு வரை கணக்கீடுக.

நிலையம்	கோணம்	துருவக் கோணம்	தூரம் (மீட்டரில்)
A	181°18'	162°08'	95.4
B	97°14'		60.2
C	84°30'		86.6
D	185°25'		44.6
E	172°58'		27.4
F	94°07'		69.4
G	84°28'		60.4

3. Given triangle ABC , $AB = 360.0$ Mts; $AC = 480.0$ Mts; $BC = 287.6$ Mts. Find out the area of triangle by using of Logarithm. (10)



கொடுக்கப்பட்ட ABC முக்கோண அளவுகளைக் கொண்டு மடக்கையைப் பயன்படுத்தி அதன் பரப்பை கண்டுபிடி., $AB = 360.0$ மீ; $AC = 480.0$ மீ; $BC = 287.6$ மீ.

4. Explain about the Survey stones and its place where it has to be planted. (10)

நில அளவைக் கற்கள் மற்றும் அவை நடப்படும் இடங்கள் பற்றி விவரி.

5. What are the processes to be followed while straightening the bends in field boundaries? (10)

புல எல்லையின் வளைவுகளை நேர்படுத்தும் போது கவனிக்க வேண்டியவை யாவை?

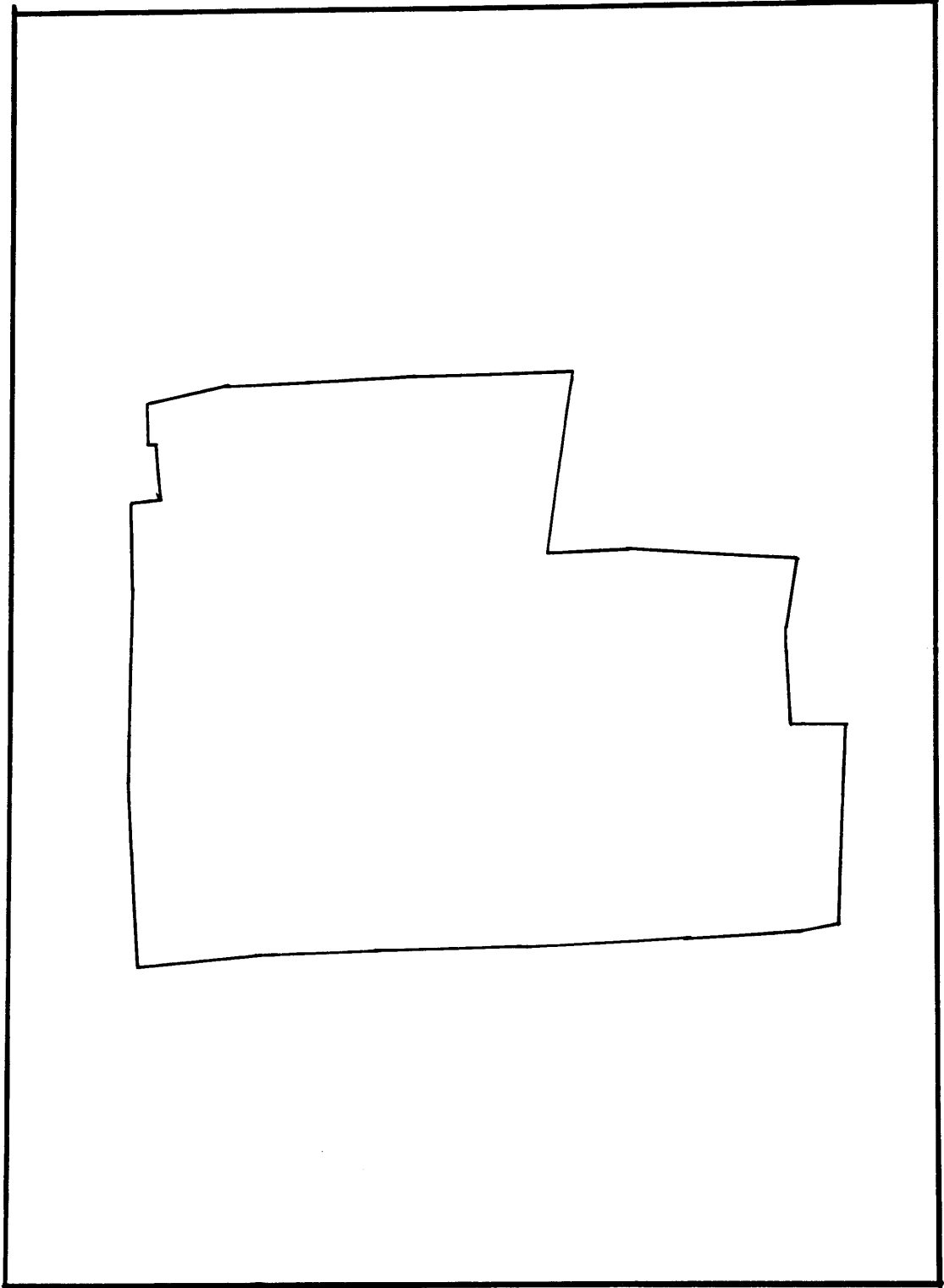
6. Write short notes on the following : (5 × 4 = 20)

- (a) Abandoned stone
- (b) Taluk Register No. 6
- (c) Acknowledgement register
- (d) Form – 10
- (e) Correlation statement.

சிறு குறிப்பு வரைக :

- (அ) நடப்படமுடியாத கற்கள்
- (ஆ) வட்டப் பதிவேடு எண் 6
- (இ) ஒப்புதல் பதிவேடு
- (ஈ) படிவம் எண் – 10
- (உ) தொடர்பு விளக்கப் பட்டியல்.

I. "DIAGRAM" "வெளிக்கோடு"

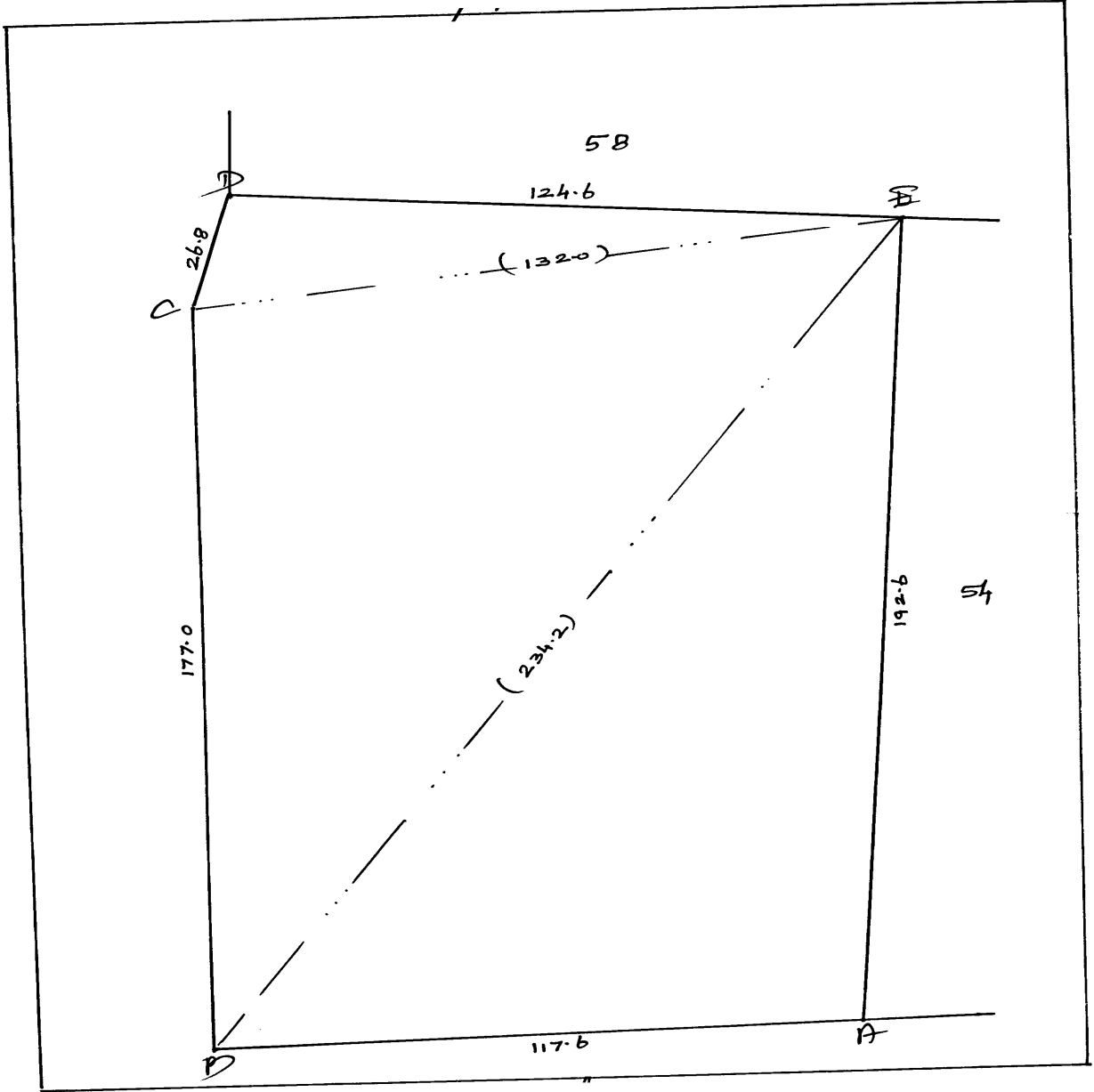


1: 5000mm

மாவட்டம் : திருச்சிராப்பள்ளி
வட்டம் : மணப்பாறை

இமை { 11, உசிலம்பட்டி
பரப்பு 2.51.0

புல எண் : . 53



Not to scale

மாவட்டம் : திருச்சிராப்பள்ளி

இமை

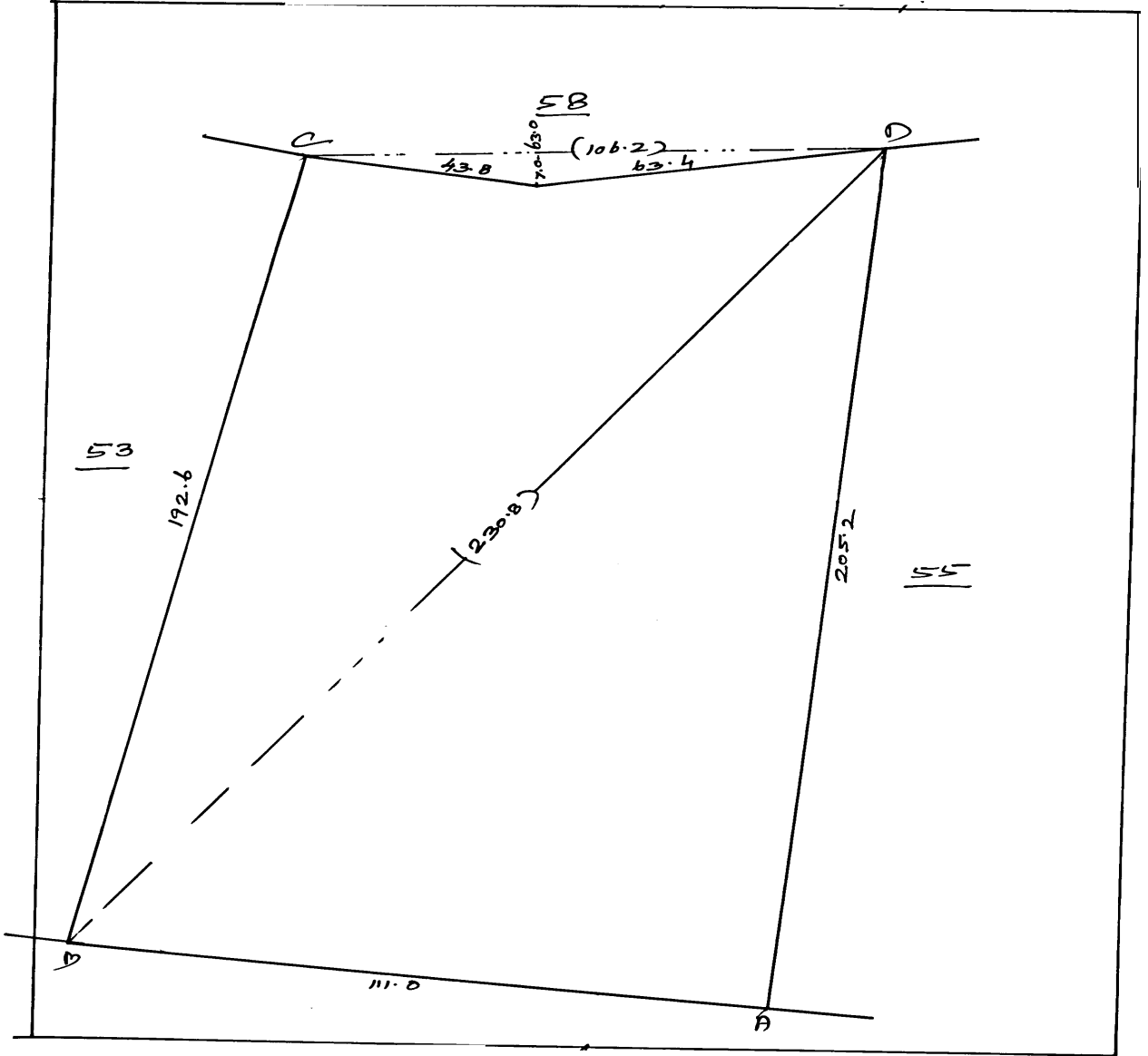
எண் : 11

பெயர் : உசிலம்பட்டி

பரப்பு 2.17.0

வட்டம் : மணப்பாறை

புல எண் : 54



Not to scale

மாவட்டம் : திருச்சிராப்பள்ளி

இமை

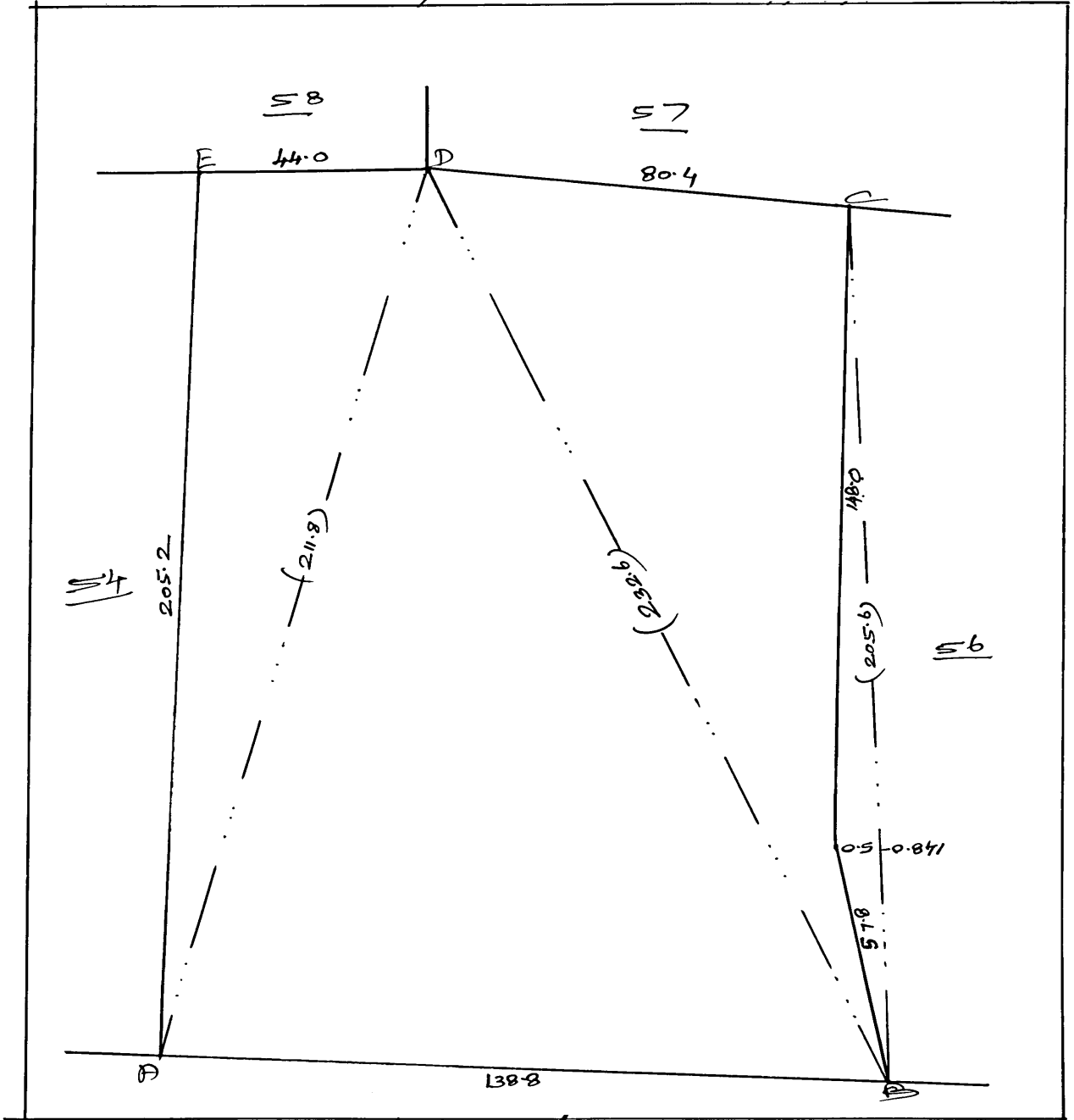
எண் : 11

பெயர் : உசிலம்பட்டி

பரப்பு 2.59.0

வட்டம் : மணப்பாறை

புல எண் : 55



Not to scale

மாவட்டம் : திருச்சிராப்பள்ளி

இமை

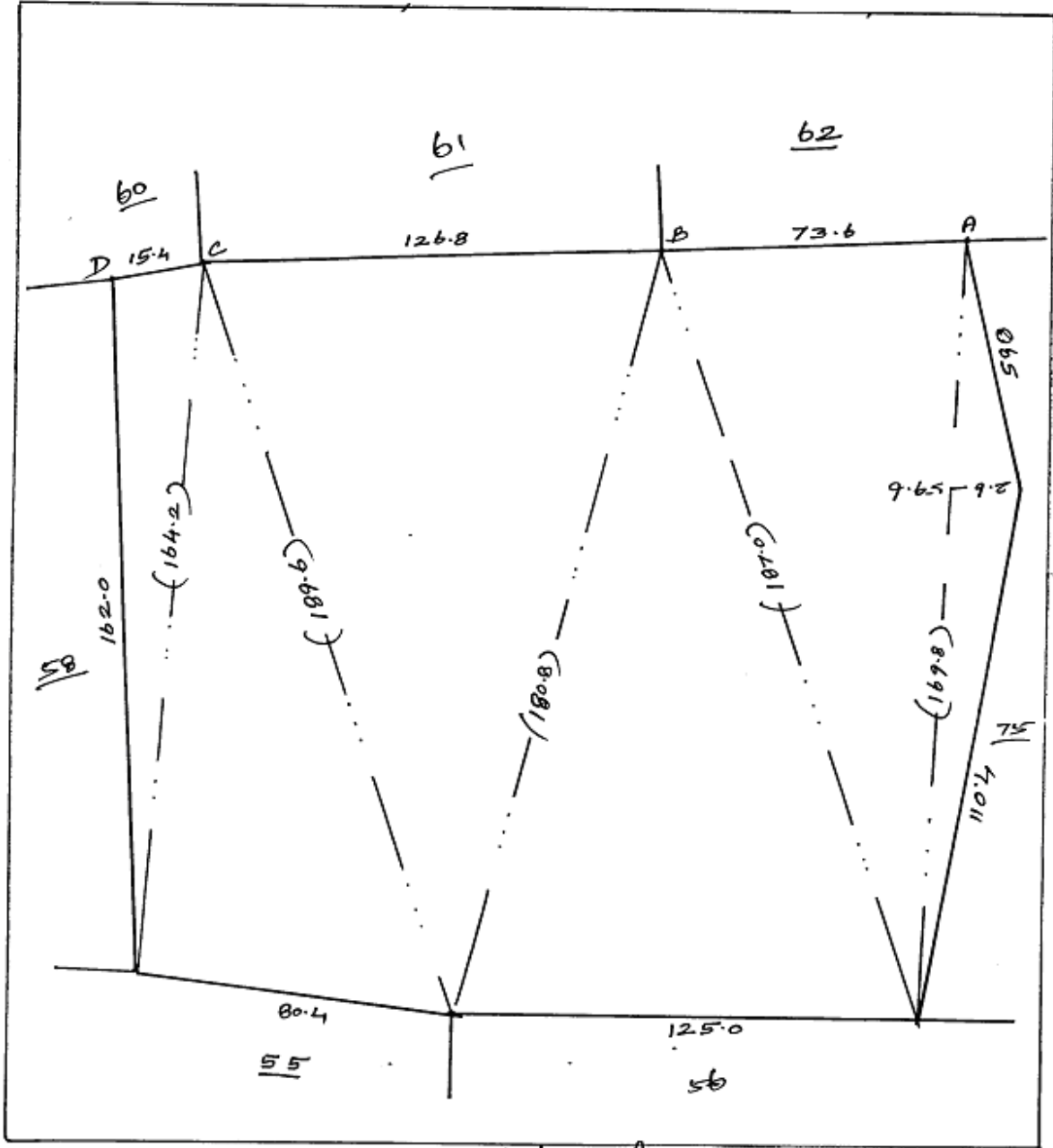
எண் : 11

வட்டம் : மணப்பாறை

பெயர் : உசிலம்பட்டி

பரப்பு 3.61.5

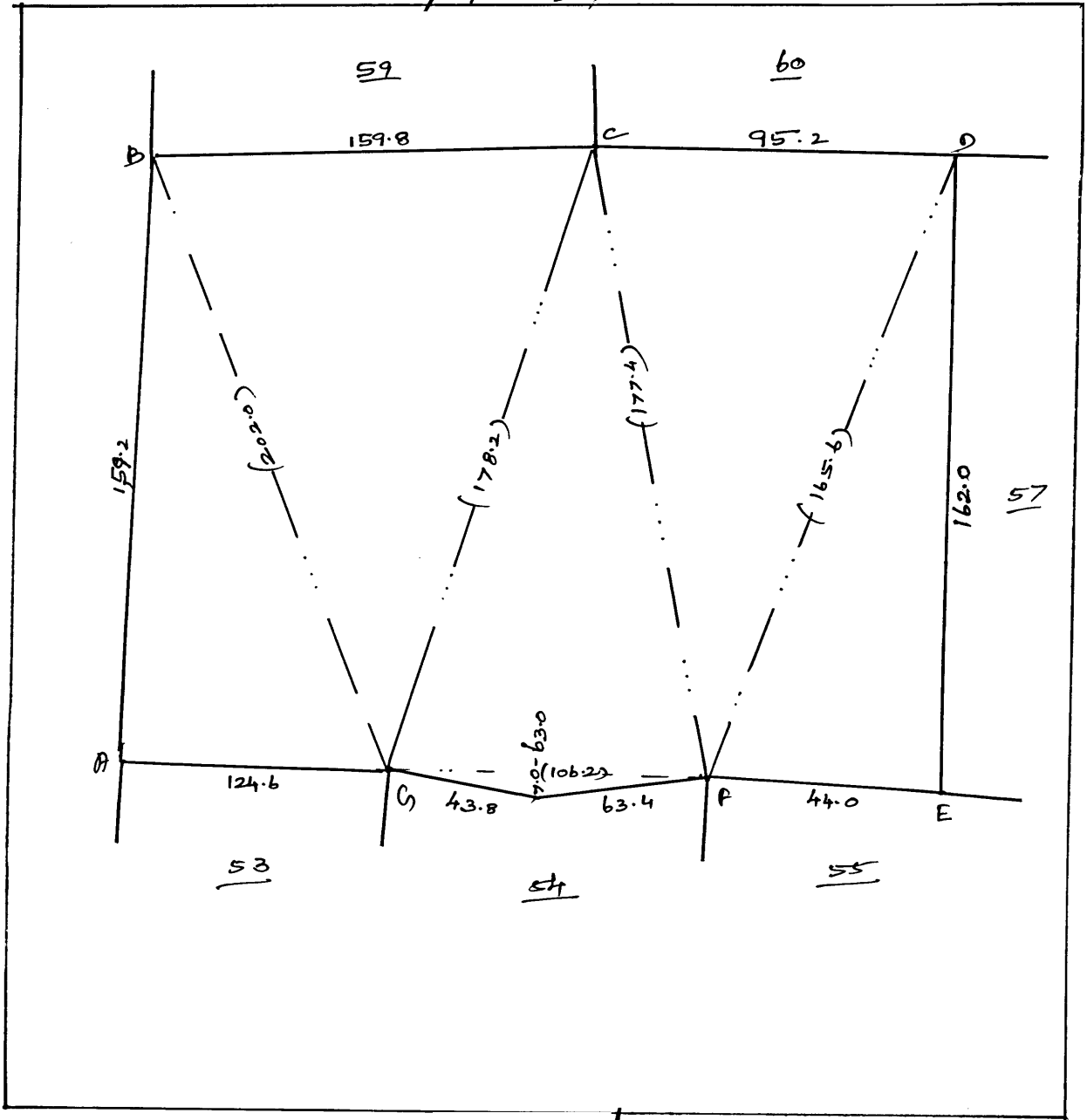
புல எண் : 57



மாவட்டம் : திருச்சிராப்பள்ளி
 வட்டம் : மணப்பாறை

இமை { எண் :. 11
 பெயர் :. உசிலம்பட்டி

புல எண் : . 58

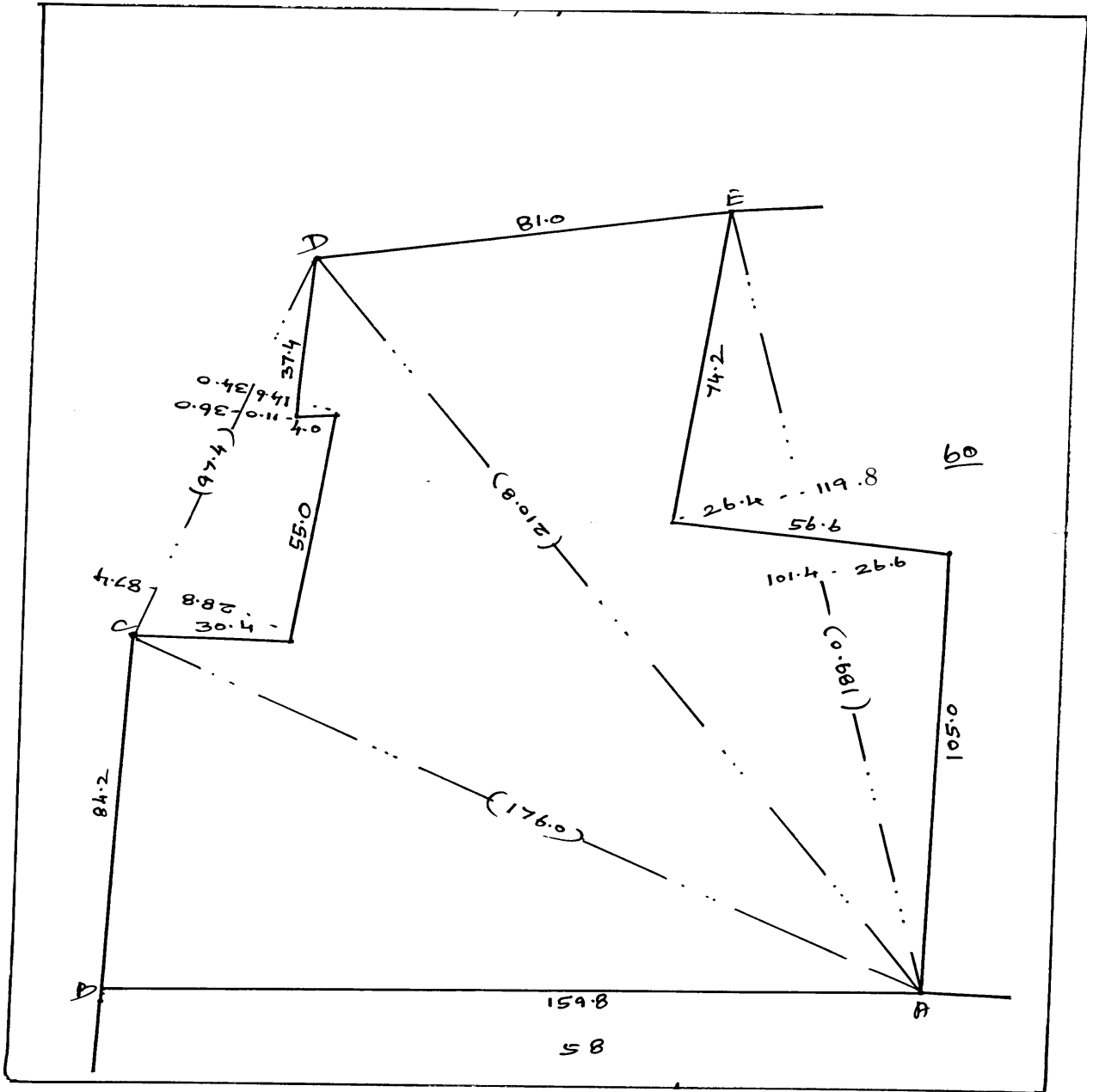


Not to scale

மாவட்டம் : திருச்சிராப்பள்ளி
 வட்டம் : மணப்பாறை

இமை { எண் :. 11
 பெயர் :. உசிலம்பட்டி

புல எண் :. 59

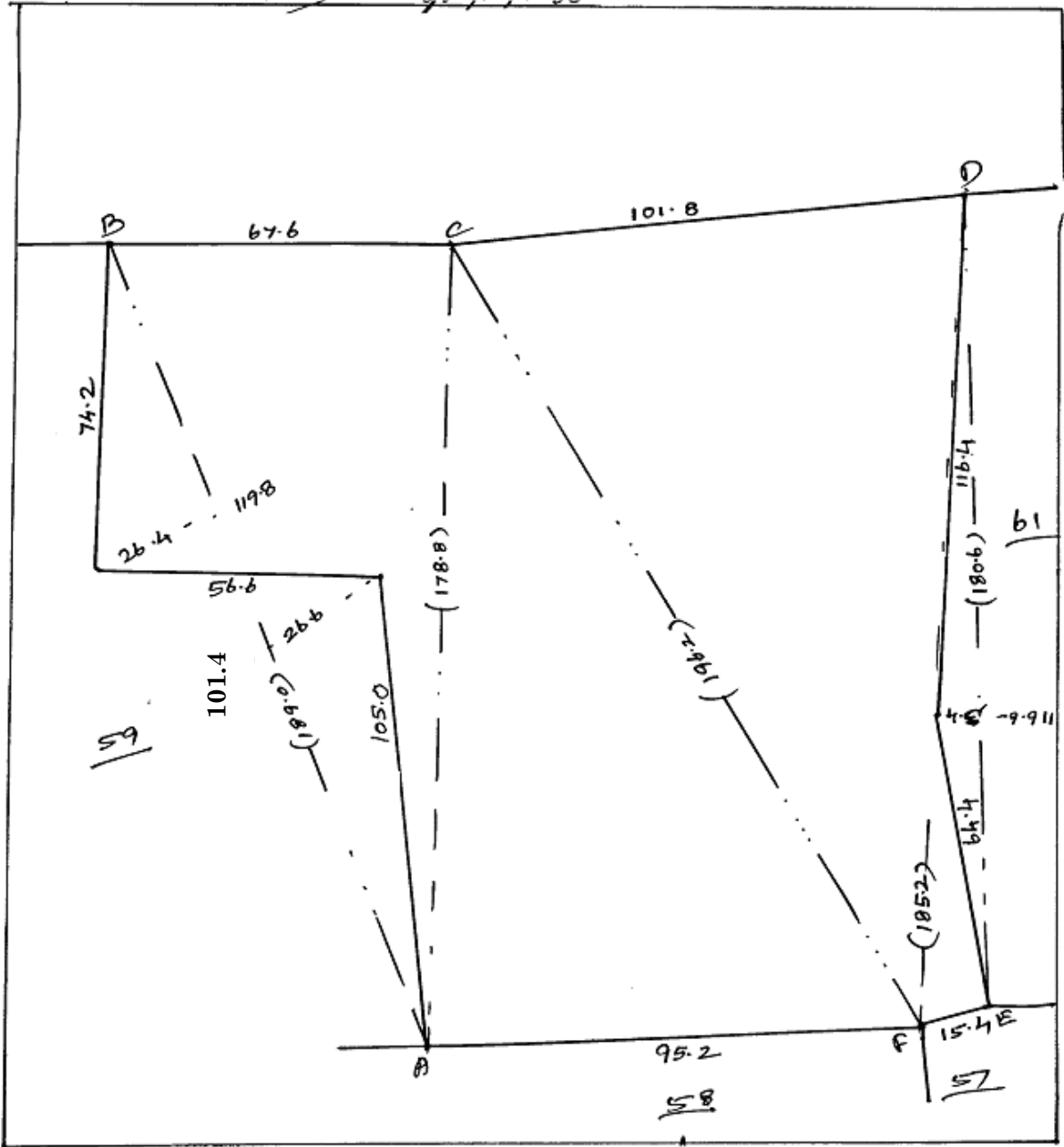


Not to scale

மாவட்டம் : திருச்சிராப்பள்ளி
 வட்டம் : மணப்பாறை

இமை { எண் : 11
 பெயர் : உசிலம்பட்டி

புல எண் : 60

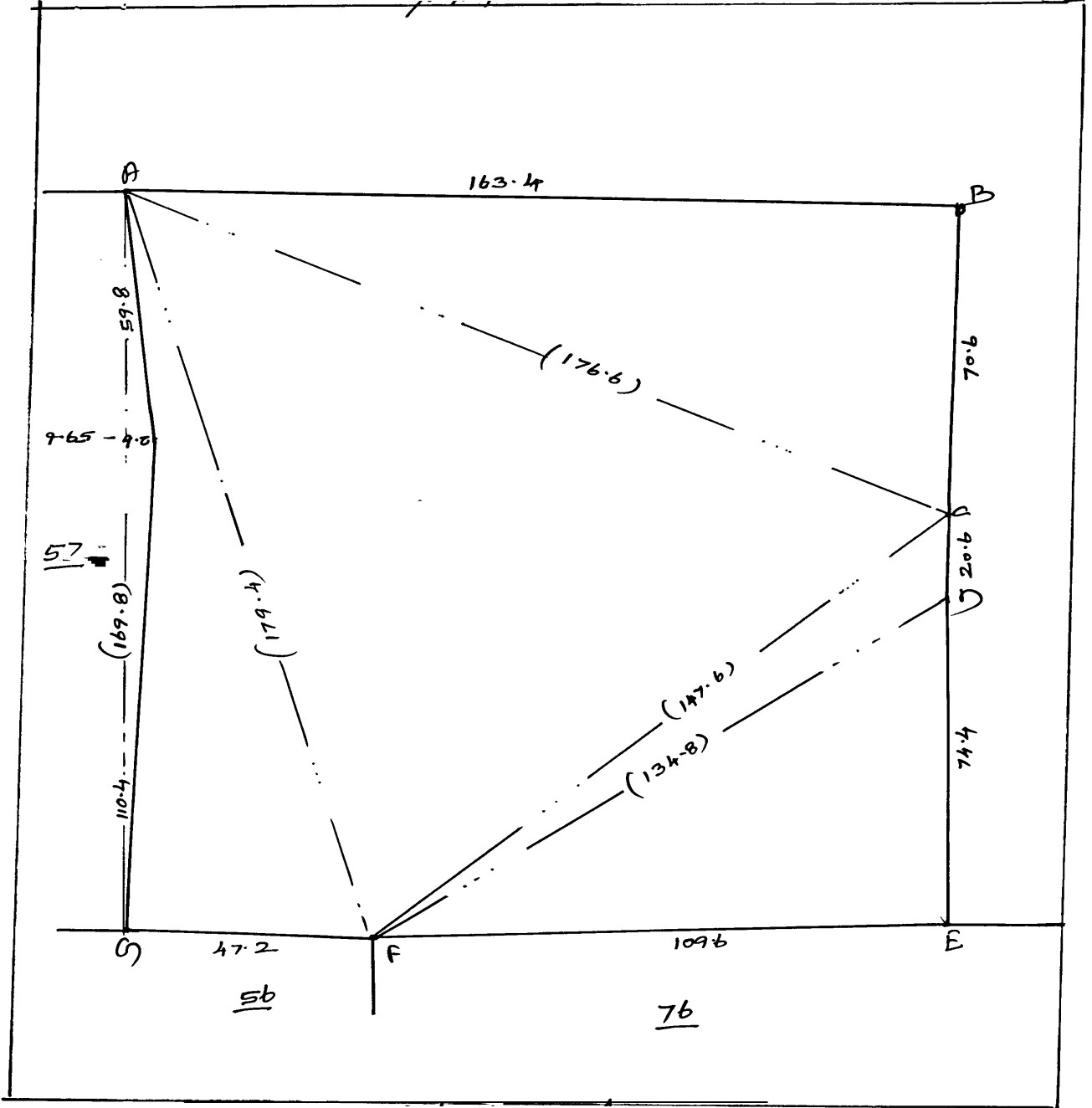


Not to scale

மாவட்டம் : திருச்சிராப்பள்ளி
 வட்டம் : மணப்பாறை

இமை { எண் :: 11
 பெயர் :: உசிலம்பட்டி

புல எண் : . 75



Not to scale

