

085/DD/22

TC-031

Register Number									
--------------------	--	--	--	--	--	--	--	--	--

DEPARTMENTAL EXAMINATIONS
SURVEY DEPARTMENTAL TEST – DRAUGHTSMAN TEST – PAPER-II
(Without Books)

Maximum Time : 2.30 hours

Maximum Marks : 100

IMPORTANT INSTRUCTIONS

DESCRIPTIVE TYPE

விரிவான விடையளிக்கும் வகை வினாத்தாள்

Read the following instructions carefully before beginning to answer the questions.

வினாக்களுக்கு விடையளிக்க தொடங்கும் முன்பு கீழ்க்கண்ட அறிவுரைகளை கவனமாக படிக்கவும்.

1. Answers in excess of the prescribed number of questions appearing at the end of the answer book will not be valued.
விடைகளை குறிப்பிட்டுள்ள எண்ணிக்கைக்கு அதிகமாக எழுதியிருப்பின், விடைத்தாளின் இறுதியில் உள்ள அதிக எண்ணிக்கையிலான விடைகள் மதிப்பீடு செய்யப்படாது.
2. In case of doubt, English version is the final.
வினாக்களில் சந்தேகமிருப்பின் ஆங்கில வடிவில் கொடுக்கப்பட்டுள்ள வினாக்களே இறுதியானது.
3. Candidates should use the special kind of papers provided separately by the commission for answering the questions in respect of the diagram/datas entry type. They should not answer in the printed forms, if any in the question paper.
விண்ணப்பதாரர்கள் வரைபடம் வரைதல்/தரவுகளை உள்ளீடு செய்தல் தொடர்பான வினாக்களுக்கு விடையளிக்கும் பொருட்டு தேர்வாணையத்தால் அதற்கென தனியாக வழங்கப்படும் சிறப்பு வரைபடத்தாள்களைப் பயன்படுத்தவும். மாறாக வினாத்தாளுடன் இணைக்கப்படும் இணைப்புகள்/அச்சுக்களில் விடையளிக்கக் கூடாது.

- [N.B]
- (1) Answer ALL questions.
அனைத்து வினாக்களுக்கும் விடையளி.
 - (2) Candidates are allowed the option to answer the Paper either in English or Tamil or even to answer the Paper partly in English and partly in Tamil.
விடையளிக்கும் தாளில் விடைகள் ஆங்கிலம் (அல்லது) தமிழ் (அல்லது) பாதி ஆங்கிலத்திலும் மற்றும் பாதி தமிழிலும் விடை அளிக்கலாம்.
 - (3) Marks will be deducted for bad handwriting.
தெளிவற்ற முறையில் கையெழுத்து இருப்பின் மதிப்பெண் குறைக்கப்படும்.
 - (4) Chamber's mathematical Tables and Traverse (Boileau) Books are only allowed with Scientific Calculator.
சேம்பர்ஸ் (Chamber's) கணித வாய்ப்பாடு மற்றும் ட்ராவர்ஸ் பாய்லே (Boileau) புத்தகத்துடன் கணிப்பான் அனுமதிக்கப்படும்.

[Turn over

(Diagram "A" and "B" to be enclosed)

- I. (a) Plot the accompanying sketch (Diagram 'A') in scale 1 mm = 1000 mm (20)
(b) Calculate the area for sub division no. 1A. (5)

(அ) இணைக்கப்பட்டுள்ள வரைபடத்தை (Diagram 'A') 1 mm : 1000 என்ற அளவிற்கு வரையவும்.

(ஆ) உட்பிரிவு எண் 1 A -க்கு பரப்பு கணிக்கவும்.

- II. Work-out the bearings for the following Stations and draw the traverse plotting to Scale 1:1000 m.m. (20)

Stations Number	Angles	Bearing	Distance (in Meters)
A	79°.29'	97°.50'	38.0
B	131°.40'		19.2
C	91°.05'		20.0
D	215°.52'		79.6
E	185°.53'		65.6
F	91°.14'		20.4
G	87°.22'		59.0
H	175°.48'		53.2
I	201°.37'		60.0

கீழ்க்கண்ட நிலையங்களுக்கு துருவகோணம் கணக்கிட்டு 1.மி.மீ. : 1000 மி.மீ. என்ற வரையளவிற்கு டிராவர்ஸ் பிளாட்டிங் வரைக.

நிலையம்	கோணம்	பேரிங் (துருவ கோணம்)	தூரம் (மீட்டரில்)
A	79°.29'	97°.50'	38.0
B	131°.40'		19.2
C	91°.05'		20.0
D	215°.52'		79.6
E	185°.53'		65.6
F	91°.14'		20.4
G	87°.22'		59.0
H	175°.48'		53.2
I	201°.37'		60.0

III. Insert the following Topo details in the enclosed extract from the village Map. (20)

(Diagram 'B')

Survey No	Details
256	Church
240	Pond
246	Square well
245	Grass land
212, 227	Foot path
254, 221, 217, 222	Telephone line
230, 241, 243, 265	Channal
255, 254, 222, 223, 224, 213	Graveled Road
252	Burial ground

இணைக்கப்பட்டுள்ள கூட்டு வரைபடத்தில் கீழ்காணும் விளக்கிகளை உரிய புல எண்ணில் குறிக்கவும்.

(Diagram 'B')

புல எண்கள்	விளக்கிகள்
256	தேவாலயம்
240	குளம்
246	சதுர கிணறு
245	மேய்ச்சல் தரை
212, 227	நடைபாதை
254, 221, 217, 222	தொலைபேசி தடம்
230, 241, 243, 265	வாய்க்கால்
255, 254, 222, 223, 224, 213	கருங்கல் சாலை
252	மயானம்

IV. ABCDEFG is a survey field measured and recorded as in the ladder given below in metre. Find out the area of the field. (15)

		D.	
		(98.4)	
		83.6	14.8 C.
E.	25.4	73.0	
F.	15.0	45.6	
		34.0	18.2 B.
G.	16.6	23.8	
		A.	

ABCDEFGH என்ற புலத்திற்கு கீழே ஏணி (அளவுகள்) கொடுக்கப்பட்டுள்ளன. அப்புலத்தின் விஸ்தீரணத்தை கண்டுபிடிக்கவும்.

			D.		
			(98.4)		
		83.6	14.8	C.	
E.	25.4	73.0			
F.	15.0	45.6			
		34.0	18.2	B.	
G.	16.6	23.8			
			A.		

V. Write short notes on : (any five)

(5 × 4 = 20)

- Vernier scale
- Circumferentor
- True bearing
- Marking of details
- Village map
- Process of station setting by ETS

ஏதேனும் ஐந்து கேள்விகளுக்கு சிறு குறிப்பு வரைக.

- வெர்னியர் அளவு கோல்
- சர்க்யூம்ஃபிரண்டர்
- ட்ரு பியரிங்
- விளக்கிகள் வரைதல்
- கிராம படம்
- டோட்டல் ஸ்டேஷன் நிலையத்தில் நிறுவுதல்

DIAGRAM - A

மாவட்டம் : திருவண்ணாமலை

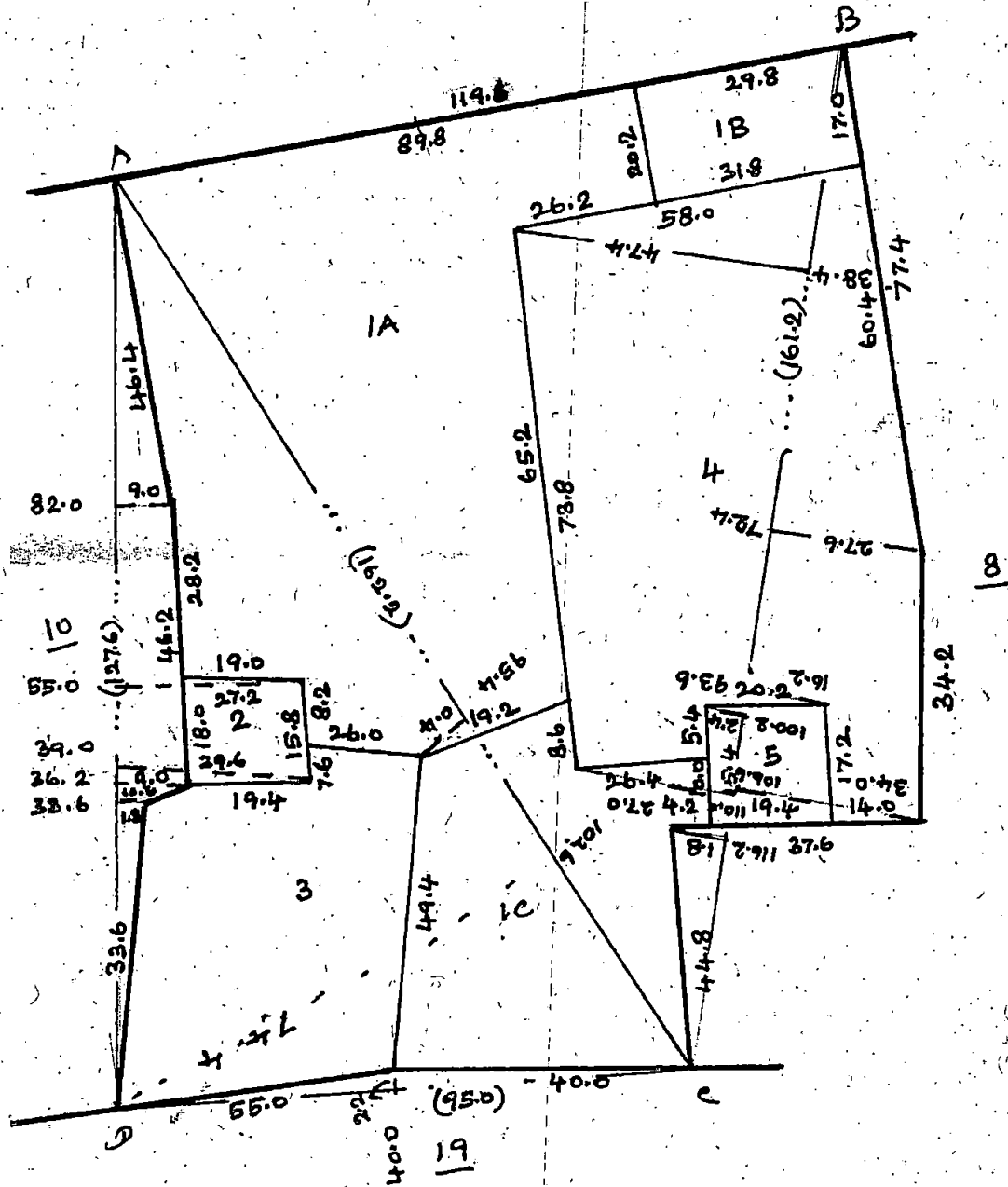
வட்டம் : ஆரணி

புல எண் : 9

கிராமம் எண் : 39

கிராமம் பெயர் : புங்கம்பாடி

பரப்பு : ஹெக்-1, ஏர்-65.5



Not to scale

DIAGRAM "B"

