

087/DM/23

Register Number									
--------------------	--	--	--	--	--	--	--	--	--

DEPARTMENTAL EXAMINATIONS
SURVEY DEPARTMENTAL TEST - FIELD SURVEYOR'S TEST -
PAPER - II
 (Without Books)

Maximum Time : 2.30 hours

Maximum Marks : 100

IMPORTANT INSTRUCTIONS

DESCRIPTIVE TYPE

விரிவான விடையளிக்கும் வகை வினாத்தாள்

Read the following instructions carefully before beginning to answer the questions.

வினாக்களுக்கு விடையளிக்க தொடங்கும் முன்பு கீழ்க்கண்ட அறிவுரைகளை கவனமாக படிக்கவும்.

1. Answers in excess of the prescribed number of questions appearing at the end of the answer book will not be valued.
விடைகளை குறிப்பிட்டுள்ள எண்ணிக்கைக்கு அதிகமாக எழுதியிருப்பின், விடைத்தாளின் இறுதியில் உள்ள அதிக எண்ணிக்கையிலான விடைகள் மதிப்பீடு செய்யப்படாது.
2. Candidates should use the special kind of papers provided separately by the commission for answering the questions in respect of the diagram/datas entry type. They should not answer in the printed forms, if any in the Question paper.
விண்ணப்பதாரர்கள் வரைபடம் வரைதல்/தரவுகளை உள்ளீடு செய்தல் தொடர்பான வினாக்களுக்கு விடையளிக்கும் பொருட்டு தேர்வாணையத்தால் அதற்கென தனியாக வழங்கப்படும் சிறப்பு வரைபடத் தாள்களை பயன்படுத்தவும். மாறாக வினாத்தாளுடன் இணைக்கப்படும் இணைப்புகள்/அச்சுக்களில் விடையளிக்கக் கூடாது.
3. In case of doubt, English version is the final.
வினாத்தாளில் சந்தேகமிருப்பின் ஆங்கில வடிவில் கொடுக்கப்பட்டுள்ள வினாக்களே இறுதியானது.

N.B

- (1) Answer ALL questions.
அனைத்து வினாக்களுக்கும் விடையளி.
- (2) Candidates are allowed the option to answer the Paper either in English or in Tamil or even to answer the Paper partly in English and partly in Tamil.
விடையளிக்கும் தாளில் விடைகள் ஆங்கிலம் (அல்லது) தமிழ் (அல்லது) பாதி ஆங்கிலத்திலும் மற்றும் பாதி தமிழிலும் விடை அளிக்கலாம்.
- (3) Marks will be deducted for bad handwriting.
தெளிவற்ற முறையில் கையெழுத்து இருப்பின் மதிப்பெண் குறைக்கப்படும்.
- (4) Chamber's mathematical Tables and Traverse (Boileau) Books are only allowed with Scientific Calculator.
சேம்பர்ஸ் (Chamber's) கணித வாய்ப்பாடு மற்றும் ட்ராவர்ஸ் பாய்லே (Boileau) புத்தகத்துடன் கணிப்பான் அனுமதிக்கப்படும்.

[Turn over

1. (a) Plot neatly the enclosed sketch (Diagram - A) to the scale 1 : 2000 mm. (25)
 (b) Compute the Area of the Sub-division No. 4.
 (c) Mark the following details in plotting sketch.
 (i) Square well in sub-division No. 1
 (ii) Primary Health Centre in sub-division no. 2
 (iii) Bore well at sub - division No. 6
 (iv) Foot path through subdivision No. 4,5 and 6.
- (அ) கொடுக்கப்பட்டுள்ள A வரைபடத்தை 1 : 2000 மி.மீ என்ற அளவில் வரைக.
 (ஆ) உட்பிரிவு எண் 4-ன் பரப்பு கணிக்கவும்.
 (இ) பின்வரும் விளக்கிகளை கொடுக்கப்பட்டுள்ள புலப்படத்தில் குறிக்கவும்.
 (i) உட்பிரிவு எண். 1 -ல் சதுரகிணறு
 (ii) உட்பிரிவு எண். 2-ல் ஆரம்ப சுகாதார நிலையம்
 (iii) உட்பிரிவு எண். 6-ல் ஆழ்துளை கிணறு
 (iv) உட்பிரிவு எண். 4,5 மற்றும் 6-ன் வழியாக செல்லும் நடைபாதை

2. Write short notes on the following : (5 × 3 = 15)

- (a) Changes register
 (b) Revenue field
 (c) Representative fraction
 (d) G.T. Station
 (e) Village map

கீழ்க்கண்டவை குறித்து சிறு குறிப்பு எழுதுக.

- (அ) மாறுதல் பதிவேடு
 (ஆ) வருவாய் புலம்
 (இ) பிரதிநிதித்துவ பின்னம்
 (ஈ) பெரிய முக்கோண நிலையங்கள்
 (உ) கிராம படம்

3. Explain the records maintained at the taluk office for stone maintenance? (10)

கல் பராமரிப்பு சம்மந்தமாக வட்ட அலுவலகத்தில் பராமரிக்கப்படும் ஆவணங்கள் குறித்து விவரி.

4. Write short notes on the following.

(5 × 3 = 15)

- (a) Forest cairan
- (b) Subtance bar
- (c) Stray stone
- (d) Main circuit
- (e) Declination

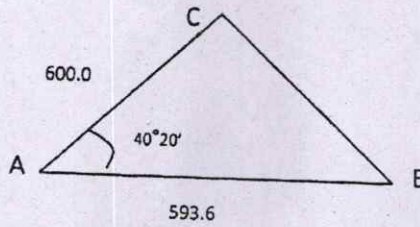
சிறு குறிப்பு வரைக.

- (அ) காட்டுத்தூண்
- (ஆ) சப்டென்ஸ் பார்
- (இ) ஸ்ட்ரே ஸ்டோன்
- (ஈ) மெயின் சர்க்யூட்
- (உ) டெக்லனைசன்

5. Find the remaining angles and sides of the given triangle.

(15)

கொடுக்கப்பட்டுள்ள முக்கோணத்தின் விடுபட்டுள்ள கோணம் மற்றும் பக்கங்களை கண்டுபிடிக்கவும்.



6. Explain the temporary adjustments to be carried out when using the theodolite machine? (10)

தியோடலைட் கருவியை பயன்படுத்தும்போது மேற்கொள்ள வேண்டிய தற்காலிக நிரவல்கள் குறித்து விவரி.

7. Explain the difference between the simple triangle system survey and diagonal triangle system survey. (10)

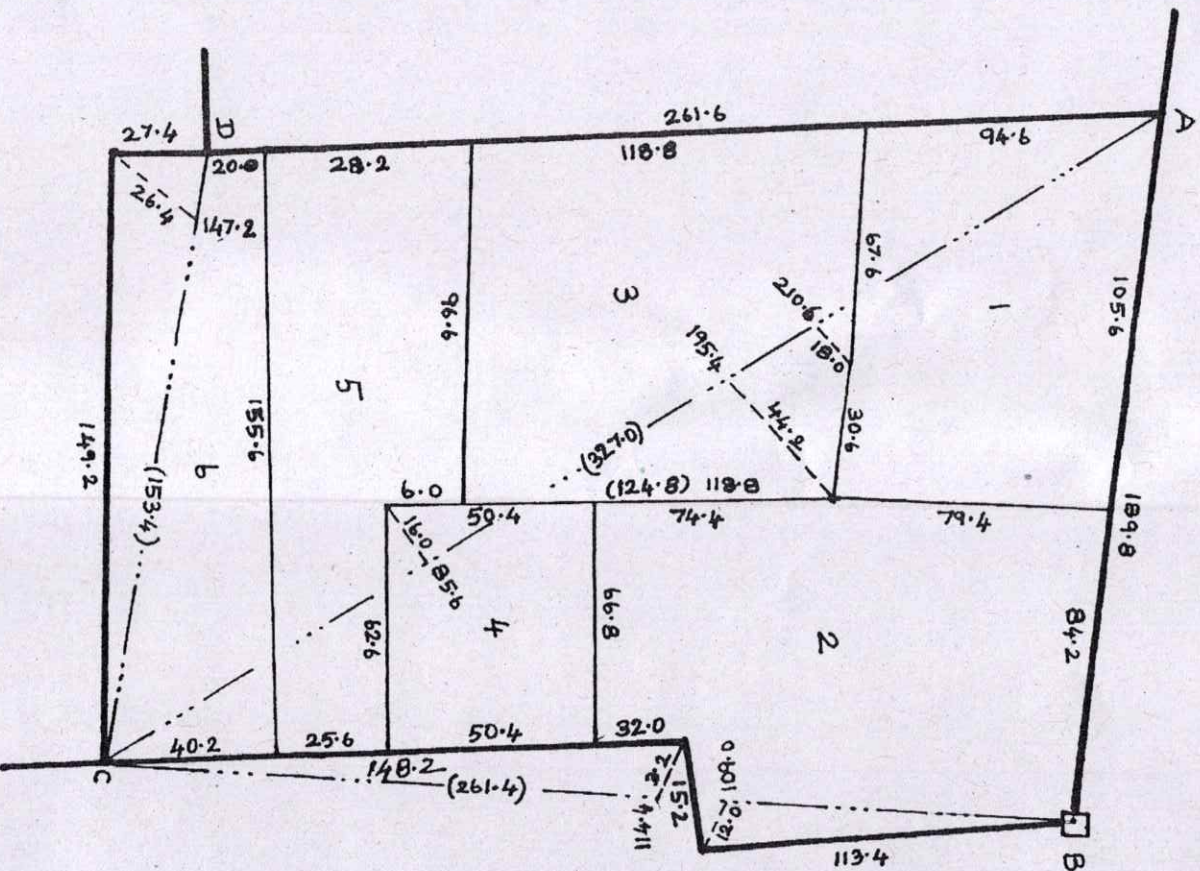
சாதாரண முக்கோண முறைக்கும் மூலைவிட்ட முக்கோண முறைக்கும் இடையேயுள்ள வேறுபாடுகளை விவரிக்கவும்.

மாவட்டம் : பெரம்பலூர்
 வட்டம் : சூன்மம்
 புல எண் : 192

Diagram - A

கிராமம் எண் : 67
 கிராமம் பெயர் : அஞ்சர்
 பரப்பு : ஹெக்ட. 4 ஏர். 74.0

தி.எண் : 56 சித்தகள்



79

B1
 அளவுக்கு இல்லை